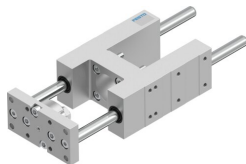


# Unidad de guía EAGF-V2-KF-32-

Número de artículo: 3038083

FESTO



## Hoja de datos

Característica	Valor
Tamaño	32
Carrera	1 mm...500 mm
Juego de inversión	0 µm
Posición de montaje	Cualquiera
Guía	Guía de rodamiento de bolas
Forma constructiva	Guía
Clase de resistencia a la corrosión CRC	0 - sin riesgo de corrosión
Conformidad PWIS	VDMA24364-B2-L
Temperatura ambiente	-20 °C...80 °C
Fuerza máx. Fy	750 N
Fuerza Fy estática máx.	1020 N
Fuerza Fz máxima	750 N
Fuerza Fz estática máx.	1020 N
Momento Mx máximo	28 Nm
Momento estático Mx máximo	38 Nm
Momento My máx.	34 Nm
Momento estático My máximo	46 Nm
Momento máximo Mz	34 Nm
Momento estático Mz máximo	46 Nm
Fuerza de desplazamiento	15 N
Masa móvil con carrera de 0 mm	724 g
Peso básico con carrera de 0 mm	1685 g
Peso adicional por 10 mm de carrera	18 g
Aumento masa móvil por 10 mm de carrera	18 g
Centro de gravedad de la masa móvil con carrera de 0 mm	30 mm
Aumento, centro de gravedad de la masa móvil por carrera de 10 mm	4.1 mm
Tipo de fijación	Con rosca interior
Nota sobre el material	Conformidad con la Directiva RoHS
Material del elemento de guía	Acero templado
Material del cuerpo	Aleación de aluminio forjado Anodizado

Característica	Valor
Material de la placa de yugo	Acero