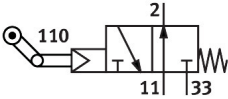


# Válvula de palanca basculante LOS-3-1/8

Número de artículo: 2950

FESTO



## Hoja de datos

Característica	Valor
Función de la válvula	3/2 vías, normalmente abierta, monoestable
Tipo de accionamiento	Mecánico
Caudal nominal normal (normalizado según DIN 1343)	175 l/min
Conexión neumática de utilización	G1/8
Presión de funcionamiento	0.35 MPa...0.8 MPa 3.5 bar...8 bar
Forma constructiva	Asiento de placa
Tipo de reposición	Muelle mecánico
Diámetro nominal	3.5 mm
Función de escape	Estrangulable
Principio de sellado	Blando
Posición de montaje	Cualquiera
Tipo de control	Servopilotado
Alimentación del aire de pilotaje	Interno
Sentido de flujo	No reversible
Medio de mando	Aire comprimido según ISO 8573-1:2010 [-:--]
Nota sobre la dinamización forzada	Frecuencia de conmutación de mín. 1/año
Medio de funcionamiento	Aire comprimido según ISO 8573-1:2010 [-:--]
Nota sobre el medio de trabajo/mando	Admite funcionamiento con lubricación (lo cual requiere seguir utilizándolo)
Clase de resistencia a la corrosión CRC	2 - riesgo de corrosión moderado
Conformidad PWIS	VDMA24364-B1/B2-L
Temperatura del medio	-10 °C...60 °C
Temperatura ambiente	-10 °C...60 °C
Fuerza de accionamiento	1.8 N
Peso del producto	110 g
Tipo de fijación	Con taladro pasante
Conexión neumática 1	G1/8
Conexión neumática 2	G1/8
Conexión neumática 3	G1/8
Nota sobre el material	Conformidad con la Directiva RoHS
Material de las juntas	NBR

Característica	Valor
Material del cuerpo	Aluminio Anodizado