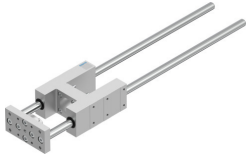


Unidad de guía EAGF-V2-KF-40-400

Número de artículo: 2783080

FESTO



Hoja de datos

Característica	Valor
Tamaño	40
Carrera	400 mm
Juego de inversión	0 µm
Posición de montaje	Cualquiera
Guía	Guía de rodamiento de bolas
Forma constructiva	Guía
Clase de resistencia a la corrosión CRC	0 - sin riesgo de corrosión
Conformidad PWIS	VDMA24364-B2-L
Temperatura ambiente	-20 °C...80 °C
Fuerza máx. Fy	1000 N
Fuerza Fy estática máx.	1260 N
Fuerza Fz máxima	1000 N
Fuerza Fz estática máx.	1260 N
Momento Mx máximo	44 Nm
Momento estático Mx máximo	55 Nm
Momento My máx.	52 Nm
Momento estático My máximo	65 Nm
Momento máximo Mz	52 Nm
Momento estático Mz máximo	65 Nm
Fuerza de desplazamiento	15 N
Masa móvil	2563 g
Peso del producto	3797 g
Centro de gravedad de la masa móvil con carrera de 0 mm	38 mm
Aumento, centro de gravedad de la masa móvil por carrera de 10 mm	4.2 mm
Tipo de fijación	Con rosca interior
Nota sobre el material	Conformidad con la Directiva RoHS
Material del elemento de guía	Acero templado
Material del cuerpo	Aleación de aluminio forjado Anodizado
Material de la placa de yugo	Acero