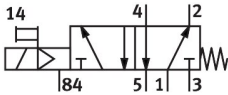


Electroválvula MFH-5-1/8-B

Número de artículo: 19758

FESTO



Hoja de datos

Característica	Valor
Función de la válvula	Monoestable de 5/2 vías
Tipo de accionamiento	Eléctrico
Anchura	26 mm
Caudal nominal normal (normalizado según DIN 1343)	750 l/min
Conexión neumática de utilización	G1/8
Presión de funcionamiento	0.2 MPa...1 MPa 2 bar...10 bar
Forma constructiva	Asiento de placa
Tipo de reposición	Muelle mecánico
Diámetro nominal	5 mm
Principio de sellado	Blando
Posición de montaje	Cualquiera
Accionamiento manual auxiliar	Sin enclavamiento
Tipo de control	Servopilotado
Alimentación del aire de pilotaje	Interno
Sentido de flujo	No reversible
Superposición	Superposición negativa
Valor b	0.34
Valor C	3 l/sbar
Frecuencia de conmutación máx.	3 Hz
Tiempo de conmutación OFF	30 ms
Tiempo de conmutación ON	10 ms
Impulso de control positivo máximo con señal 0	2200 µs
Máx. impulso de prueba negativo con señal 1	3700 µs
Medio de funcionamiento	Aire comprimido según ISO 8573-1:2010 [7:4:4]
Nota sobre el medio de trabajo/mando	Admite funcionamiento con lubricación (lo cual requiere seguir utilizándolo)
Clase de resistencia a la corrosión CRC	1 - riesgo de corrosión bajo
Conformidad PWIS	VDMA24364-B1/B2-L
Temperatura de almacenamiento	-40 °C...60 °C
Temperatura del medio	-10 °C...60 °C
Temperatura ambiente	-5 °C...40 °C

Característica	Valor
Peso del producto	220 g
Conexión eléctrica	A través de bobina F, pedir por separado
Tipo de fijación	A elegir: En regleta PR Con taladro pasante
Conexión del aire de escape de pilotaje 84	M5
Conexión neumática 1	G1/8
Conexión neumática 2	G1/8
Conexión neumática 3	G1/8
Conexión neumática 4	G1/8
Conexión neumática 5	G1/8
Nota sobre el material	Conformidad con la Directiva RoHS
Material de las juntas	NBR TPE-U (PU)
Material del cuerpo	Fundición inyectada de aluminio