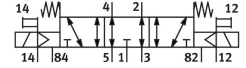
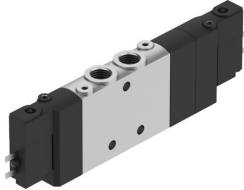


# Electroválvula CPE14-M1BH-5/3ES-1/8

Número de artículo: 196936

FESTO



## Hoja de datos

Característica	Valor
Función de la válvula	5/3 a descarga
Tipo de accionamiento	Eléctrico
Anchura	14 mm
Caudal nominal normal (normalizado según DIN 1343)	700 l/min
Conexión neumática de utilización	G1/8
Tensión de alimentación	24 V DC
Presión de funcionamiento	-0.09 MPa...1 MPa -0.9 bar...10 bar
Forma constructiva	Corredera del émbolo
Tipo de reposición	Muelle mecánico
Certificación	c UL us - Recognized (OL)
Clasificación marítima	Véase el certificado
Organismo que expide el certificado	DNV-TAA000032X UL MH19482
Grado de protección	IP65 Con caja tomacorriente Según IEC 60529
Díámetro nominal	6 mm
Función de escape	Estrangulable
Principio de sellado	Blando
Posición de montaje	Cualquiera
Accionamiento manual auxiliar	Con accesorios enclavables Sin enclavamiento
Tipo de control	Servopilotado
Alimentación del aire de pilotaje	Externo
Sentido de flujo	Reversible
Identificación de la posición de válvula	Soporte para placas de identificación
Superposición	Superposición positiva
Presión de control MPa	0.3 MPa...0.8 MPa
Presión de mando	3 bar...8 bar
Tiempo de conmutación OFF	42 ms
Tiempo de conmutación ON	20 ms
Tiempo de conexión	100 % en combinación con reducción de la corriente de mantenimiento

<b>Característica</b>	<b>Valor</b>
Impulso de control positivo máximo con señal 0	1200 µs
Máx. impulso de prueba negativo con señal 1	900 µs
Valores característicos de las bobinas	24 V DC: 1,28 W
Fluctuaciones de tensión admisibles	-15 % / +10 %
Medio de funcionamiento	Aire comprimido según ISO 8573-1:2010 [7:4:4]
Nota sobre el medio de trabajo/mando	Admite funcionamiento con lubricación (lo cual requiere seguir utilizándolo)
Resistencia a las vibraciones	Control para el transporte con grado de severidad 2 según FN 942017-4 y EN 60068-2-6
Resistencia a los golpes	Control de impactos con grado de severidad 2, según FN 942017-5 y EN 60068-2-27
Clase de resistencia a la corrosión CRC	2 - riesgo de corrosión moderado
Conformidad PWIS	VDMA24364-B1/B2-L
Temperatura del medio	-5 °C...50 °C
Medio de mando	Aire comprimido según ISO 8573-1:2010 [7:4:4]
Temperatura ambiente	-5 °C...50 °C
Peso del producto	120 g
Conexión eléctrica	2 pines
Tipo de fijación	Con taladro pasante
Conexión del aire de escape de pilotaje 82	M3
Conexión del aire de escape de pilotaje 84	M3
Conexión aire de pilotaje 12	M3
Conexión aire de pilotaje 14	M3
Conexión neumática 1	G1/8
Conexión neumática 2	G1/8
Conexión neumática 3	G1/8
Conexión neumática 4	G1/8
Conexión neumática 5	G1/8
Nota sobre el material	Conformidad con la Directiva RoHS
Material de las juntas	NBR
Material del cuerpo	Fundición inyectada de aluminio