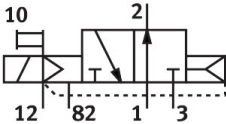
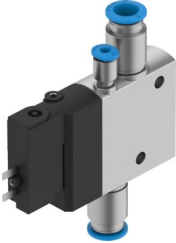


Electroválvula CPE14-M1BH-3OLS-QS-8

Número de artículo: 196894

FESTO



Hoja de datos

| Característica | Valor |
|--|---|
| Función de la válvula | 3/2 vías, normalmente abierta, monoestable |
| Tipo de accionamiento | Eléctrico |
| Anchura | 14 mm |
| Caudal nominal normal (normalizado según DIN 1343) | 810 l/min |
| Conexión neumática de utilización | QS-8 |
| Tensión de alimentación | 24 V DC |
| Presión de funcionamiento | -0.09 MPa...1 MPa -0.9 bar...10 bar |
| Forma constructiva | Corredera del émbolo |
| Tipo de reposición | Muelle neumático |
| Certificación | c UL us - Recognized (OL) |
| Clasificación marítima | Véase el certificado |
| Organismo que expide el certificado | DNV-TAA000032X UL MH19482 |
| Grado de protección | IP65 Con caja tomacorriente Según IEC 60529 |
| Díámetro nominal | 6 mm |
| Principio de sellado | Blando |
| Posición de montaje | Cualquiera |
| Accionamiento manual auxiliar | Con accesorios enclavables Sin enclavamiento |
| Tipo de control | Servopilotado |
| Alimentación del aire de pilotaje | Externo |
| Sentido de flujo | No reversible |
| Identificación de la posición de válvula | Soporte para placas de identificación |
| Superposición | Superposición positiva |
| Presión de control MPa | 0.25 MPa...0.8 MPa |
| Presión de mando | 2.5 bar...8 bar |
| Tiempo de conmutación OFF | 27 ms |
| Tiempo de conmutación ON | 16 ms |
| Tiempo de conexión | 100 % en combinación con reducción de la corriente de mantenimiento |
| Impulso de control positivo máximo con señal 0 | 1200 µs |

| Característica | Valor |
|---|--|
| Máx. impulso de prueba negativo con señal 1 | 900 µs |
| Valores característicos de las bobinas | 24 V DC: 1,28 W |
| Fluctuaciones de tensión admisibles | -15 % / +10 % |
| Medio de funcionamiento | Aire comprimido según ISO 8573-1:2010 [7:4:4] |
| Nota sobre el medio de trabajo/mando | Admite funcionamiento con lubricación (lo cual requiere seguir utilizándolo) |
| Resistencia a las vibraciones | Control para el transporte con grado de severidad 2 según FN 942017-4 y EN 60068-2-6 |
| Resistencia a los golpes | Control de impactos con grado de severidad 2, según FN 942017-5 y EN 60068-2-27 |
| Clase de resistencia a la corrosión CRC | 2 - riesgo de corrosión moderado |
| Conformidad PWIS | VDMA24364-B1/B2-L |
| Temperatura del medio | -5 °C...50 °C |
| Medio de mando | Aire comprimido según ISO 8573-1:2010 [7:4:4] |
| Temperatura ambiente | -5 °C...50 °C |
| Conexión eléctrica | 2 pines |
| Tipo de fijación | Con taladro pasante |
| Conexión del aire de escape de pilotaje 82 | M3 |
| Conexión aire de pilotaje 12 | M3 |
| Conexión neumática 1 | QS-8 |
| Conexión neumática 2 | QS-8 |
| Conexión neumática 3 | G1/8 |
| Nota sobre el material | Conformidad con la Directiva RoHS |
| Material de las juntas | NBR |
| Material del cuerpo | Fundición inyectada de aluminio |