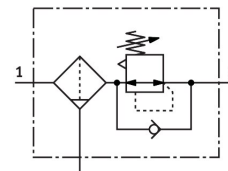


# Unidad de filtro y regulador LFR-1/2-D-5M-O-MAXI

Número de artículo: 192617

FESTO



## Hoja de datos

| Característica                                     | Valor  |
|--|--|
| Tamaño   | Maxi   |
| Serie  | D  |
| Bloqueo del accionamiento                          | Botón giratorio con bloqueo  |
| Posición de montaje                                | Vertical +/- 5°  |
| Grado de filtración                                | 5 µm   |
| Purga de condensado                                | Giro manual  |
| Forma constructiva                                 | Regulador de filtro sin manómetro  |
| Volumen máx. de condensado                         | 80 cm³   |
| Protección de funda                                | Funda metálica de protección   |
| Indicador de presión                               | Preparado para G1/4  |
| Presión de funcionamiento                          | 0.1 MPa...1.6 MPa<br>1 bar...16 bar  |
| Margen de regulación de presión                    | 0.5 bar...12 bar   |
| Histéresis máxima de la presión                    | 0.4 bar  |
| Caudal nominal normal (normalizado según DIN 1343) | 7500 l/min   |
| Medio de funcionamiento                            | Aire comprimido según ISO 8573-1:2010 [-:9:-]<br>Gases inertes               |
| Nota sobre el medio de trabajo/mando               | Admite funcionamiento con lubricación (lo cual requiere seguir utilizándolo) |
| Clase de resistencia a la corrosión CRC            | 2 - riesgo de corrosión moderado   |
| Conformidad PWIS                                   | VDMA24364-B1/B2-L  |
| Temperatura de almacenamiento                      | -10 °C...60 °C   |
| Clase de pureza del aire en la salida              | Aire comprimido según ISO 8573-1:2010 [6:8:4]<br>Gases inertes               |
| Temperatura del medio                              | -10 °C...60 °C   |
| Temperatura ambiente                               | -10 °C...60 °C   |
| Peso del producto                                  | 1370 g   |
| Tipo de fijación                                   | A elegir:<br>Instalación en la tubería<br>Con accesorios                     |
| Conexión neumática 1                               | G1/2   |
| Conexión neumática 2                               | G1/2   |
| Nota sobre el material                             | Conformidad con la Directiva RoHS  |

| Característica       | Valor                       |
|----------------------|-----------------------------|
| Material del cuerpo  | Fundición inyectada de cinc |
| Material de la funda | PC                          |