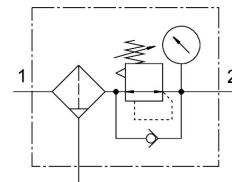


Unidad de filtro y regulador LFR-1/2-D-DI-MAXI

Número de artículo: 192368

FESTO



Hoja de datos

Característica	Valor
Tamaño	Maxi
Serie	D
Bloqueo del accionamiento	Botón giratorio con bloqueo
Posición de montaje	Vertical +/- 5°
Grado de filtración	40 µm
Purga de condensado	Giro manual
Forma constructiva	Filtro regulador con manómetro
Volumen máx. de condensado	43 cm³
Protección de funda	Funda metálica de protección
Indicador de presión	Con manómetro
Presión de funcionamiento	0.1 MPa...1.6 MPa 1 bar...16 bar
Margen de regulación de presión	0.5 bar...12 bar
Histéresis máx. de la presión	0.04 MPa 5.8 psi
Histéresis máxima de la presión	0.4 bar
Caudal nominal normal (normalizado según DIN 1343)	4500 l/min
Medio de funcionamiento	Aire comprimido según ISO 8573-1:2010 [-:9:-] Gases inertes
Clase de resistencia a la corrosión CRC	2 - riesgo de corrosión moderado
Conformidad PWIS	VDMA24364-B1/B2-L
Temperatura de almacenamiento	-10 °C...60 °C
Clase de pureza del aire en la salida	Aire comprimido según ISO 8573-1:2010 [7:8:4] Gases inertes
Temperatura del medio	-10 °C...60 °C
Temperatura ambiente	-10 °C...60 °C
Peso del producto	1670 g
Tipo de fijación	Instalación en la tubería
Conexión neumática 1	G1/2
Conexión neumática 2	G1/2
Nota sobre el material	Conformidad con la Directiva RoHS
Material del cuerpo	Fundición inyectada de cinc

Característica	Valor
Material de la funda	PC