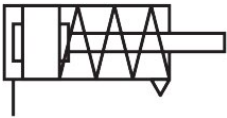
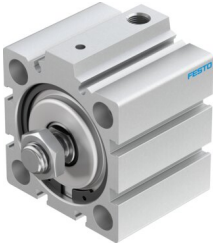


Cilindro de carrera corta AEVC-50-25-A-P

Número de artículo: 188259

FESTO



Hoja de datos

Característica	Valor
Carrera	25 mm
Diámetro del émbolo	50 mm
Fuerza de reposición del muelle con vástago retraído	40 N
Basado en la norma	ISO 6431 Patrón de taladros VDMA 24562
Amortiguación	Amortiguación por topes elásticos/placas en ambos lados
Posición de montaje	Cualquiera
Modo de funcionamiento	Empuje De simple efecto
Forma constructiva	Émbolo Vástago
Detección de posición	Sin
Presión de funcionamiento	0.1 MPa...1 MPa 1 bar...10 bar 14.5 psi...145 psi
Medio de funcionamiento	Aire comprimido según ISO 8573-1:2010 [7:4:4]
Nota sobre el medio de trabajo/mando	Admite funcionamiento con lubricación (lo cual requiere seguir utilizándolo)
Clase de resistencia a la corrosión CRC	1 - riesgo de corrosión bajo
Conformidad PWIS	VDMA24364-B1/B2-L
Temperatura ambiente	-20 °C...80 °C
Fuerza teórica con 6 bar, avance	1121 N
Masa móvil	140 g
Peso del producto	466 g
Tipo de fijación	A elegir: Con taladro pasante Con accesorios
Conexión neumática	G1/8
Nota sobre el material	Conformidad con la Directiva RoHS
Material de la tapa	Aleación de forja de aluminio Anodizado
Material de las juntas	NBR TPE-U (PU)

Característica	Valor
Material del cuerpo	Aleación de aluminio forjado Anodizado
Material del vástago	Acero de alta aleación