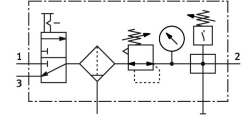


# Unidad de mantenimiento LFR-1/4-D-MIDI-KF

Número de artículo: 185771

FESTO



## Hoja de datos

Característica	Valor
Tamaño	Midi
Serie	D
Bloqueo del accionamiento	Botón giratorio con bloqueo
Posición de montaje	Vertical +/- 5°
Grado de filtración	40 µm
Purga de condensado	Giro manual
Forma constructiva	Módulo de derivación Presostatos Válvula de cierre Filtro regulador con manómetro
Volumen máx. de condensado	43 cm³
Protección de funda	Funda metálica de protección
Indicador de presión	Con manómetro
Presión de funcionamiento	0.1 MPa...1.6 MPa 1 bar...16 bar 14.5 psi...232 psi
Margen de regulación de presión MPa	0.05 MPa...1.2 MPa
Margen de regulación de presión	0.5 bar...12 bar 7.25 psi...174 psi
Histéresis máx. de la presión	0.025 MPa 3.625 psi
Histéresis máxima de la presión	0.25 bar
Caudal nominal normal (normalizado según DIN 1343)	1720 l/min
Medio de funcionamiento	Aire comprimido según ISO 8573-1:2010 [-:-:-] Gases inertes
Clase de resistencia a la corrosión CRC	2 - riesgo de corrosión moderado
Conformidad PWIS	VDMA24364-B1/B2-L
Clase de pureza del aire en la salida	Aire comprimido según ISO 8573-1:2010 [7:8:4] Gases inertes
Temperatura del medio	-10 °C...60 °C
Temperatura ambiente	-10 °C...60 °C
Peso del producto	2400 g

<b>Característica</b>	<b>Valor</b>
Tipo de fijación	Instalación en la tubería Con accesorios A elegir:
Conexión neumática 1	G1/4
Conexión neumática 2	G1/4
Material del cuerpo	Fundición inyectada de cinc
Material de la funda	PC