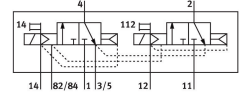


Electroválvula CPV14-M1H-2X3-GLS-1/8

Número de artículo: 161362

FESTO



Hoja de datos

Característica	Valor
Función de la válvula	2x3/2 válvulas monoestables, normalmente cerradas
Tipo de accionamiento	Eléctrico
Tamaño de válvula	14 mm
Caudal nominal normal (normalizado según DIN 1343)	800 l/min
Conexión neumática de utilización	G1/8
Tensión de alimentación	24 V DC
Presión de funcionamiento	-0.09 MPa...1 MPa -0.9 bar...10 bar
Forma constructiva	Corredera del émbolo
Tipo de reposición	Muelle neumático
Grado de protección	IP65
Diámetro nominal	6 mm
Función de escape	No estrangulable
Principio de sellado	Blando
Posición de montaje	Cualquiera
Accionamiento manual auxiliar	Con enclavamiento Sin enclavamiento
Tipo de control	Servopilotado
Alimentación del aire de pilotaje	Externo Interno
Sentido de flujo	No reversible
Superposición	Superposición positiva
Presión de control MPa	0.3 MPa...0.8 MPa
Presión de mando	3 bar...8 bar
Valor b	0.42
Valor C	3.2 l/sbar
Tiempo de conmutación OFF	30 ms
Tiempo de conmutación ON	24 ms
Tiempo de conexión	100 % en combinación con reducción de la corriente de mantenimiento
Consumo de potencia eléctrica	0.65 W
Impulso de control positivo máximo con señal 0	1400 µs
Máx. impulso de prueba negativo con señal 1	400 µs

Característica	Valor
Medio de funcionamiento	Aire comprimido según ISO 8573-1:2010 [7:4:4]
Nota sobre el medio de trabajo/mando	Admite funcionamiento con lubricación (lo cual requiere seguir utilizándolo)
Resistencia a las vibraciones	Control para el transporte con grado de severidad 2 según FN 942017-4 y EN 60068-2-6
Resistencia a los golpes	Control de impactos con grado de severidad 2, según FN 942017-5 y EN 60068-2-27
Clase de resistencia a la corrosión CRC	2 - riesgo de corrosión moderado
Conformidad PWIS	VDMA24364-B1/B2-L
Temperatura de almacenamiento	-20 °C...40 °C
Temperatura del medio	-5 °C...50 °C
Temperatura ambiente	-5 °C...50 °C
Peso del producto	120 g
Tipo de fijación	Con taladro pasante
Conexión aire de pilotaje 12/14	Toma colectiva
Conexión del aire de escape de pilotaje 82/84	Toma colectiva
Conexión neumática 1	Toma colectiva
Conexión neumática 11	Toma colectiva
Conexión neumática 2	G1/8
Conexión neumática 3/5 compartida	Toma colectiva
Conexión neumática 4	G1/8
Nota sobre el material	Conformidad con la Directiva RoHS
Material de las juntas	HNBR NBR
Material del cuerpo	Fundición inyectada de aluminio Latón POM PPS Acero