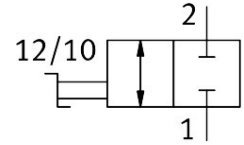
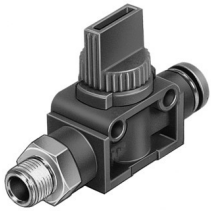


Válvula de cierre manual HE-2-1/4-QS-1/4-U

Número de artículo: 153990

FESTO



Hoja de datos

Característica	Valor
Función de la válvula	Biestable de 2/2 vías
Conexión neumática 1	1/4 NPT
Conexión neumática 2	QS-1/4
Tipo de accionamiento	Manual
Tipo de fijación	Montaje directo mediante taladro pasante Fijación directa mediante rosca A elegir:
Caudal nominal normal (normalizado según DIN 1343)	340.2 l/min
Diámetro nominal	3.2 mm
Presión de funcionamiento	-0.095 MPa...1 MPa -0.95 bar...10 bar
Temperatura ambiente	0 °C...60 °C
Material del cuerpo	PBT, reforzado
Medio de funcionamiento	Aire comprimido según ISO 8573-1:2010 [7:-:-]
Principio de sellado	Blando
Posición de montaje	Cualquiera
Forma constructiva	Corredera del émbolo
Tipo de control	Directo
Sentido de flujo	Reversible
Nota sobre el medio de trabajo/mando	Admite funcionamiento con lubricación (lo cual requiere seguir utilizándolo)
Clase de resistencia a la corrosión CRC	2 - riesgo de corrosión moderado
Conformidad PWIS	VDMA24364-B1/B2-L
Clase de sala limpia	Clase 4 según ISO 14644-1
Temperatura del medio	0 °C...60 °C
Peso del producto	35 g
Material del pivote atornillado	Latón niquelado
Nota sobre el material	Conformidad con la Directiva RoHS
Material de las juntas	NBR