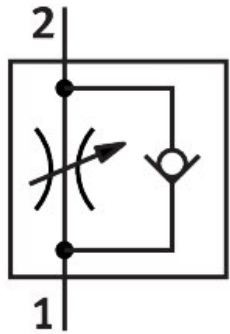


Válvula de estrangulación y antirretorno GRLA-1/8-PK-6-B

Número de artículo: 151168

FESTO



Hoja de datos

Característica	Valor
Función de la válvula	Función de estrangulación y antirretorno del aire de escape
Conexión neumática 1	PK-6 con tuerca de unión
Conexión neumática 2	G1/8
Elemento de ajuste	Tornillo de cabeza ranurada
Tipo de fijación	Enroscable
Caudal nominal normal en sentido de estrangulación	300 l/min
Caudal nominal normal en el sentido del antirretorno	210 l/min...290 l/min
Temperatura ambiente	-10 °C...60 °C
Clasificación marítima	Véase el certificado
Protección antideflagrante	Tener en cuenta la advertencia en la certificación Zona 1 (ATEX) Zona 2 (ATEX) Zona 21 (ATEX) Zona 22 (ATEX)
Posición de montaje	Cualquiera
Presión de funcionamiento en todo el margen de temperatura	0,3 bar...10 bar
Caudal normal en sentido de la estrangulación 6 -> 0 bar	455 l/min
Caudal normal en sentido del antirretorno 6 -> 0 bar	320 l/min...440 l/min
Medio de funcionamiento	Aire comprimido según ISO 8573-1:2010 [7:4:4]
Nota sobre el medio de trabajo/mando	Admite funcionamiento con lubricación (lo cual requiere seguir utilizándolo)
Conformidad PWIS	VDMA24364-B1/B2-L
Idoneidad de la sala limpia, medida según ISO 14644-14	Clase 4 según ISO 14644-1
Temperatura del medio	-10 °C...60 °C
Par de apriete máx.	6 Nm
Peso del producto	25 g
Material del pivote atornillado	Aleación de forja de aluminio

Característica	Valor
Nota sobre el material	Conformidad con la Directiva RoHS
Material de las juntas	NBR
Material del tornillo de regulación	Latón
Material de la junta basculante	Fundición inyectada de cinc