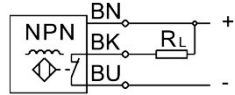
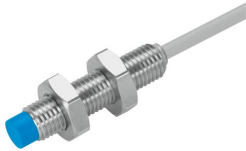


Sensor de proximidad SIEN-M8NB-NO-K-L

Número de artículo: 150396

FESTO



Hoja de datos

Característica	Valor
Conforme a la norma	EN 60947-5-2
Certificación	RCM c UL us - Listed (OL)
Marcado CE (véase la declaración de conformidad)	Según Directiva de máquinas CEM de la UE Según la Directiva RoHS de la UE
Marcado UKCA (véase la declaración de conformidad)	conforme a la normativa británica sobre CEM (UK-E) conforme a la normativa RoHS del Reino Unido (UK-R)
Distancia de conmutación nominal	2.5 mm
Distancia de conmutación segura	2.03 mm
Factores de reducción	Aluminio = 0,25 Acero inoxidable 18/8 = 0,7 Cobre = 0,2 Latón = 0,35 Acero St 37 = 1,0
Temperatura ambiente	-25 °C...70 °C
Precisión de repetición en condiciones constantes	0,12 mm
Salida	NPN
Función del elemento de conmutación	Normalmente cerrado
Histéresis	0.12 mm
Frecuencia de conmutación máx.	3000 Hz
Corriente de salida máx.	200 mA
Caída de tensión	2 V
Círculo protector inductivo	Integrada
Resistencia a cortocircuitos	Pulsante
Margen de tensiones de servicio DC	10 V...30 V
Ondulación residual	± 10%
Corriente sin carga	10 mA
Protección contra inversión de polaridad	Para todas las conexiones eléctricas
Conexión eléctrica 1, tipo de conexión	Cable
Conexión eléctrica 1, técnica de conexión	Extremo abierto
Conexión eléctrica 1, cantidad de contactos/hilos	3
Longitud del cable	2.5 m
Material de la cubierta aislante del cable	TPE-U(PUR)

Característica	Valor
Tamaño	M8x1
Tipo de fijación	Con contratuerca
Tipo de montaje	No enrasado
Peso del producto	53 g
Material del cuerpo	PBTP Acero inoxidable de alta aleación
Indicación del estado de conmutación	Diodo emisor de luz amarillo
Temperatura ambiente para tendido de cables móvil	-5 °C...70 °C
Grado de protección	IP65 IP67
Clase de resistencia a la corrosión CRC	2 - riesgo de corrosión moderado
Conformidad PWIS	VDMA24364-B2-L
Selección información adicional del sensor	con distancia de conmutación normal
Salida eléctrica	NPN
Selección ejecución del sensor	Estándar