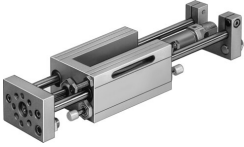


Unidad de accionamiento lineal SLE-32- -KF-A

Número de artículo: 150093

FESTO



Hoja de datos

Característica	Valor
Carrera	10 mm...500 mm
Diámetro del émbolo	32 mm
Modo de funcionamiento de la unidad de accionamiento	Joch
Amortiguación	Amortiguador, curva característica con inclinación leve
Posición de montaje	Cualquiera
Guía	Guía de rodamiento de bolas
Forma constructiva	Guía
Detección de posición	Para sensor de proximidad Para sensores inductivos
Presión de funcionamiento	0.15 MPa...1.2 MPa 1.5 bar...12 bar
Modo de funcionamiento	Doble efecto
Medio de funcionamiento	Aire comprimido según ISO 8573-1:2010 [7:4:4]
Nota sobre el medio de trabajo/mando	Admite funcionamiento con lubricación (lo cual requiere seguir utilizándolo)
Clase de resistencia a la corrosión CRC	0 - sin riesgo de corrosión
Conformidad PWIS	VDMA24364-B2-L
Temperatura ambiente	-20 °C...80 °C
Fuerza teórica con 6 bar, retorno	415 N
Fuerza teórica con 6 bar, avance	483 N
Masa móvil con carrera de 0 mm	1500 g
Aumento masa móvil por 10 mm de carrera	31 g
Peso básico con carrera de 0 mm	4300 g
Peso adicional por 10 mm de carrera	57 g
Conexión neumática	G1/8
Material de la tapa	Fundición de aluminio
Material de las juntas	PA
Material del cuerpo	Fundición de aluminio
Material del vástago	Acero de alta aleación
Material de la camisa del cilindro	Aleación de aluminio forjado