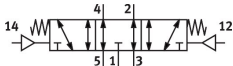


Válvula neumática

VL-5/3E-3/8-B

Número de artículo: 14949



Hoja de datos

Característica	Valor
Función de la válvula	5/3 a descarga
Tipo de accionamiento	Neumático
Anchura	40 mm
Caudal nominal normal (normalizado según DIN 1343)	2200 l/min
Conexión neumática de utilización	G3/8
Presión de funcionamiento	-0.09 MPa...1 MPa -0.9 bar...10 bar
Forma constructiva	Corredera del émbolo
Tipo de reposición	Muelle mecánico
Diámetro nominal	12 mm
Patrón uniforme	41 mm
Función de escape	Estrangulable
Principio de sellado	Blando
Posición de montaje	Cualquiera
Accionamiento manual auxiliar	Ninguna
Tipo de control	Directo
Alimentación del aire de pilotaje	Externo
Sentido de flujo	Reversible
Superposición	Superposición positiva
Presión de control MPa	0.3 MPa...1 MPa
Presión de mando	3 bar...10 bar
Frecuencia de conmutación máx.	3 Hz
Tiempo de conmutación OFF	28 ms
Tiempo de conmutación ON	7 ms
Tiempo de conmutación um	83 ms
Medio de funcionamiento	Aire comprimido según ISO 8573-1:2010 [7:4:4]
Nota sobre el medio de trabajo/mando	Admite funcionamiento con lubricación (lo cual requiere seguir utilizándolo)
Clase de resistencia a la corrosión CRC	1 - riesgo de corrosión bajo
Conformidad PWIS	VDMA24364-B1/B2-L
Temperatura de almacenamiento	-40 °C...60 °C
Temperatura del medio	-10 °C...60 °C

Característica	Valor
Medio de mando	Aire comprimido según ISO 8573-1:2010 [7:4:4]
Temperatura ambiente	-10 °C...60 °C
Peso del producto	680 g
Tipo de fijación	A elegir: En regleta PR Con taladro pasante
Conexión aire de pilotaje 12	G1/8
Conexión aire de pilotaje 14	G1/8
Conexión neumática 1	G3/8
Conexión neumática 2	G3/8
Conexión neumática 3	G3/8
Conexión neumática 4	G3/8
Conexión neumática 5	G3/8
Nota sobre el material	Conformidad con la Directiva RoHS
Material de las juntas	NBR
Material del cuerpo	Fundición inyectada de aluminio