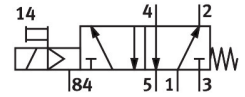
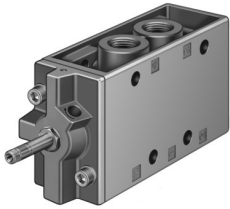


Magnetventil MFH-5-1/2-NPT

Teilenummer: 9974

FESTO



Datenblatt

Merkmal	Wert
Ventilfunktion	5/2 monostabil
Betätigungsart	elektrisch
Baubreite	52 mm
Normalnennendurchfluss (normalisiert nach DIN 1343)	3700 l/min
Pneumatischer Arbeitsanschluss	1/2 NPT
Betriebsspannung	über Magnetspule, getrennt zu bestellen
Betriebsdruck	0.2 MPa...0.8 MPa 2 bar...8 bar
Konstruktiver Aufbau	Teller-Sitz
Rückstellart	mechanische Feder
Zulassung	c UL us - Recognized (OL)
Schutzart	IP65
Nennweite	14 mm
Rastermaß	69 mm
Ablufffunktion	drosselbar
Dichtprinzip	weich
Einbaulage	beliebig
Handhilfsbetätigung	rastend
Steuerart	vorgesteuert
Strömungsrichtung	nicht reversibel
Überdeckung	negative Überdeckung
b-Wert	0.32
Schaltzeit aus	150 ms
Schaltzeit ein	21 ms
Max. positiver Prüfpuls bei 0 Signal	2200 µs
Max. negativer Prüfpuls bei 1 Signal	3700 µs
Spulenkennwerte	Siehe Magnetspule, getrennt zu bestellen
Betriebsmedium	Druckluft nach ISO 8573-1:2010 [7:4:4]
Hinweis zum Betriebs-/Steuermedium	Geölter Betrieb möglich (im weiteren Betrieb erforderlich)
Korrosionsbeständigkeitsklasse KBK	1 - niedrige Korrosionsbeanspruchung
LABS-Konformität	VDMA24364-B2-L
Lagertemperatur	-20 °C...60 °C

Merkmal	Wert
Mediumstemperatur	-10 °C...60 °C
Umgebungstemperatur	-5 °C...40 °C
Produktgewicht	1135 g
Elektrischer Anschluss	über F-Spule, getrennt zu bestellen
Befestigungsart	auf Anschlussleiste mit Durchgangsbohrung wahlweise:
Anschluss Steuerabluft 84	M5
Pneumatischer Anschluss 1	1/2 NPT
Pneumatischer Anschluss 2	1/2 NPT
Pneumatischer Anschluss 3	1/2 NPT
Pneumatischer Anschluss 4	1/2 NPT
Pneumatischer Anschluss 5	1/2 NPT
Werkstoff-Hinweis	RoHS konform
Werkstoff Dichtungen	NBR TPE-U(PU)
Werkstoff Gehäuse	Aluminium-Druckguss