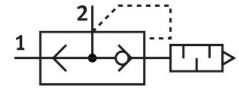


Schnell-Entlüftungsventil SEU-1/8-NPT

Teilenummer: 9798

FESTO



Datenblatt

Merkmal	Wert
Ventilfunktion	Schnellentlüftung
Auswahl Zusatzfunktion	mit Schalldämpfer
Pneumatischer Anschluss 1	1/8 NPT
Pneumatischer Anschluss 2	1/8 NPT
Befestigungsart	einschraubbar
Normalnenndurchfluss Entlüftung 0,6->0,5 MPa (6->5 bar, 87->72,5 psi)	390 l/min
Normaldurchfluss Entlüftung 0,6->0 MPa (6->0 bar, 87->0 psi)	1000 l/min
Normalnenndurchfluss Belüftung 0,6->0,5 MPa (6->5 bar, 87->72,5 psi)	300 l/min
Betriebsdruck	0.5 bar...10 bar
Umgebungstemperatur	-20 °C...75 °C
Betriebsmedium	Druckluft nach ISO 8573-1:2010 [7:-:-]
Nennweite	5 mm
Hinweis zum Betriebs-/Steuermedium	Geölter Betrieb möglich (im weiteren Betrieb erforderlich)
LABS-Konformität	VDMA24364-B1/B2-L
Mediumstemperatur	-20 °C...75 °C
Schalldruckpegel	86 dB(A)