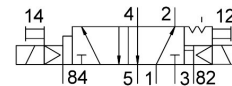
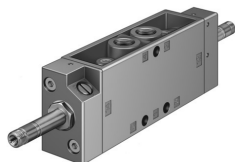


# Magnetventil JMFDH-5-1/8

Teilenummer: 8821

FESTO



## Datenblatt

Merkmal	Wert
Ventilfunktion	5/2 bistabil-dominierend
Betätigungsart	elektrisch
Baubreite	26 mm
Normalnennndurchfluss (normalisiert nach DIN 1343)	601 l/min
Pneumatischer Arbeitsanschluss	G1/8
Betriebsspannung	über Magnetspule, getrennt zu bestellen
Betriebsdruck	0.25 MPa...0.8 MPa 2.5 bar...8 bar
Konstruktiver Aufbau	Teller-Sitz
Zulassung	c UL us - Recognized (OL)
Schutzart	IP65
Nennweite	5 mm
Rastermaß	27 mm
Abluftfunktion	drosselbar
Dichtprinzip	weich
Einbaulage	beliebig
Handhilfsbetätigung	rastend
Steuerart	vorgesteuert
Strömungsrichtung	nicht reversibel
Überdeckung	negative Überdeckung
Max. Schaltfrequenz	16 Hz
Schaltzeit um	16 ms
Max. positiver Prüfpuls bei 0 Signal	2200 µs
Max. negativer Prüfpuls bei 1 Signal	3700 µs
Spulenkennwerte	Siehe Magnetspule, getrennt zu bestellen
Betriebsmedium	Druckluft nach ISO 8573-1:2010 [7:4:4]
Hinweis zum Betriebs-/Steuermedium	Geölter Betrieb möglich (im weiteren Betrieb erforderlich)
Korrosionsbeständigkeitsklasse KBK	1 - niedrige Korrosionsbeanspruchung
LABS-Konformität	VDMA24364-B1/B2-L
Lagertemperatur	-20 °C...60 °C
Mediumtemperatur	-10 °C...60 °C
Umgebungstemperatur	-5 °C...40 °C

<b>Merkmal</b>	<b>Wert</b>
Produktgewicht	260 g
Elektrischer Anschluss	über F-Spule, getrennt zu bestellen
Befestigungsart	wahlweise: auf Anschlussleiste mit Durchgangsbohrung
Anschluss Steuerabluft 82	M5
Anschluss Steuerabluft 84	M5
Pneumatischer Anschluss 1	G1/8
Pneumatischer Anschluss 2	G1/8
Pneumatischer Anschluss 3	G1/8
Pneumatischer Anschluss 4	G1/8
Pneumatischer Anschluss 5	G1/8
Werkstoff-Hinweis	RoHS konform
Werkstoff Dichtungen	NBR TPE-U(PU)
Werkstoff Gehäuse	Aluminium-Druckguss