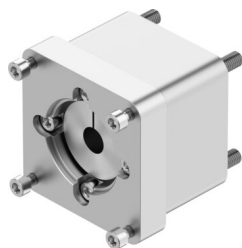


**Axialbausatz**  
**EAMM-A-S60-82AA**  
Teilenummer: 8234800



**Datenblatt**

Merkmal	Wert
Nennlänge	65 mm
Einbaulage	beliebig
Max. Drehzahl	6000 1/min
LABS-Konformität	VDMA24364-B2-L
Lagertemperatur	-25 °C...60 °C
Relative Luftfeuchtigkeit	0 - 95 %
Schutzart	IP40
Umgebungstemperatur	-10 °C...60 °C
Massenträgheitsmoment	34.8 kgmm <sup>2</sup>
Übertragbares Drehmoment	21 Nm
Produktgewicht	860 g
Schnittstellencode Aktuator	S60
Schnittstellencode Motor In	82AA
Werkstoff-Hinweis	RoHS konform