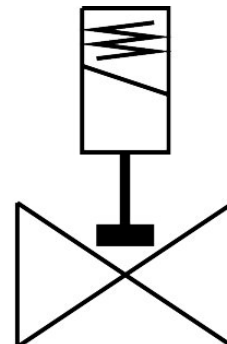
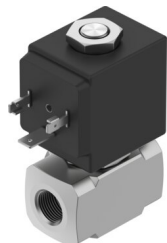


Magnetventil VZWD-B-L-M22C-M-G14-30-V-30-3A-A1-15-R1

Teilenummer: 8214538

FESTO



Datenblatt

Merkmal	Wert
Konstruktiver Aufbau	direktgesteuertes Sitzventil
Betätigungsart	elektrisch
Dichtprinzip	weich
Einbaulage	beliebig
Befestigungsart	Leitungseinbau
Anschluss Armatur	G1/4
Elektrischer Anschluss	Form A Stecker nach EN 175301-803 viereckige Bauform
Nennweite	3 mm
Ventilfunktion	2/2 geschlossen monostabil
Handhilfsbetätigung	keine
Strömungsrichtung	nicht reversibel
Medium	Druckluft nach ISO 8573-1:2010 [7:4:4] Inerte Gase Mineralöl Wasser neutrale Flüssigkeiten weitere Durchflussmedien auf Anfrage
Druckdifferenz	0 MPa 0 bar 0 psi
Spulenkennwerte	220/230 V AC: 50/60 Hz, Anzugsleistung 20,0 VA, Halteleistung 15,0 VA
Isolierstoffklasse	F
Zulässige Spannungsschwankungen	+15 % / -10 %
Einschaltdauer	100%
Rückstellart	mechanische Feder

Merkmal	Wert
Steuerart	direkt
Mediumsdruck	0 MPa...1.5 MPa 0 bar...15 bar 0 psi...217.5 psi
Max. Viskosität	25 mm²/s
Mediumstemperatur	-10 °C...140 °C
Umgebungstemperatur	-10 °C...80 °C
Durchfluss Kv	0.25 m³/h
Schaltzeit ein	8 ms
Schaltzeit aus	25 ms
Werkstoff-Hinweis	RoHS konform
Werkstoff Gehäuse	hochlegierter Stahl rostfrei
Werkstoffnummer Gehäuse	1.4305
Werkstoff Dichtungen	FPM
Produktgewicht	360 g
CE-Zeichen (siehe Konformitätserklärung)	nach EU-EMV-Richtlinie nach EU-Niederspannungs-Richtlinie nach EU-RoHS-Richtlinie
UKCA-Zeichen (siehe Konformitätserklärung)	nach UK Vorschriften für EMV nach UK RoHS Vorschriften nach UK Vorschriften für elektrische Betriebsmittel
Schutzart	IP65
Korrosionsbeständigkeitsklasse KBK	3 - starke Korrosionsbeanspruchung