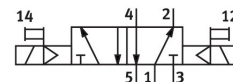


Magnetventil VSVA-B-B52-H-D2-F8

Teilenummer: 8198614

FESTO



Datenblatt

Merkmal	Wert
Ventilfunktion	5/2 bistabil
Betätigungsart	elektrisch
Baubreite	52 mm
Nenndurchfluss normalisiert nach ISO 8778	4000 l/min
Pneumatischer Arbeitsanschluss	Anschlussplatte Größe 2 nach ISO 5599-1
Betriebsdruck	0.3 MPa...1.6 MPa 3 bar...16 bar
Konstruktiver Aufbau	Kolben-Schieber
Schutzart	IP65 NEMA 4
Nennweite	11.5 mm
Rastermaß	53 mm
Abluftfunktion	über Einzelanschlussplatte
Dichtprinzip	weich
Einbaulage	beliebig
Entspricht Norm	ISO 5599-1
Handhilfsbetätigung	tastend
Steuerart	vorgesteuert
Steuerluftversorgung	intern
Strömungsrichtung	nicht reversibel
Überdeckung	positive Überdeckung
Steuerdruck	0.3 MPa...1 MPa 3 bar...10 bar
Vakuumtauglichkeit	nein
b-Wert	0.2
C-Wert	8.578 l/sbar
Durchfluss Ventil	3700 l/min
Durchfluss Ventil auf Einzelanschlussplatte	3100 l/min
Durchfluss Ventil pneumatisch verkettet	2600 l/min
Max. Schaltfrequenz	5 Hz
Schaltzeit um	23 ms
Einschaltdauer	100%

Merkmal	Wert
Betriebsmedium	Druckluft nach ISO 8573-1:2010 [7:4:4]
Hinweis zum Betriebs-/Steuermedium	Geölter Betrieb möglich (im weiteren Betrieb erforderlich)
LABS-Konformität	VDMA24364-B1/B2-L
Mediumstemperatur	-10 °C...50 °C
Relative Luftfeuchtigkeit	0 - 90 %
Schalldruckpegel	85 dB(A)
Steuermedium	Druckluft nach ISO 8573-1:2010 [7:4:4]
Umgebungstemperatur	-10 °C...50 °C
Max. Anziehdrehmoment Ventilbefestigung	2 Nm
Produktgewicht	665 g
Befestigungsart	auf Anschlussplatte
Anschluss Steuerluft 12	Anschlussplatte Größe 2 nach ISO 5599-1
Anschluss Steuerluft 14	Anschlussplatte Größe 2 nach ISO 5599-1
Pneumatischer Anschluss 1	Anschlussplatte Größe 2 nach ISO 5599-1
Pneumatischer Anschluss 2	Anschlussplatte Größe 2 nach ISO 5599-1
Pneumatischer Anschluss 3	Anschlussplatte Größe 2 nach ISO 5599-1
Pneumatischer Anschluss 4	Anschlussplatte Größe 2 nach ISO 5599-1
Pneumatischer Anschluss 5	Anschlussplatte Größe 2 nach ISO 5599-1
Vorsteuerschnittstelle	nach ISO 15218
Werkstoff-Hinweis	RoHS konform
Werkstoff Dichtungen	NBR
Werkstoff Gehäuse	Aluminium-Druckguss
Werkstoff Schrauben	Stahl