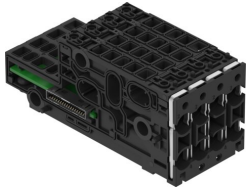


Verkettungsplatte VABX-A-S-BV-AH-RV0XJAAAA

Teilenummer: 8196628

FESTO



Datenblatt

Merkmal	Wert
Baugröße	1
Rastermaß	10.55 mm
Schwingfestigkeit	Transporteinsatzprüfung mit Schräggrad 2 nach FN 942017-4 und EN 60068-2-6
Schockfestigkeit	Schockprüfung mit Schräggrad 2 nach FN 942017-5 und EN 60068-2-27
Verpolungsschutz	ja
Diagnose per LED	Diagnose pro Kanal Diagnose pro Modul
Diagnose per interner Kommunikation	Abschaltung Last Unterspannung Lastversorgung PL Unterspannung Logikversorgung PS Überspannung Lastversorgung PL Überspannung Logikversorgung PS
Integrierte Funktion	mit Elektrikverkettung
Max. Anzahl Ventilplätze	4
Strömungsrichtung	reversibel
Maximale Anzahl Ventilsolen	8
Kompatibel mit	Ventilinsel VTUX-A-S
Vakuumtauglichkeit	ja
Nenndurchfluss normalisiert nach ISO 8778	470 l/min
Abmessungen B x L x H	42,05 mm x 104,3 mm x 43,1 mm
Absicherung (Kurzschluss)	interne elektronische Sicherung pro Kanal
Induktive Schutzbeschaltung	eingebaut
Eigenstromaufnahme bei Nennbetriebsspannung Elektronik/Sensoren	typisch 24 mA
Eigenstromaufnahme bei Nennbetriebsspannung Last	typisch 7 mA
Hinweis zur Betriebsspannung	SELV/PELV Netzteile erforderlich Spannungsabfall beachten
Leistungsaufnahme bei 24 VDC	740 mW
Maximale Anzahl Eingänge	8
Nennbetriebsspannung DC Elektronik/Sensoren	24 V
Nennbetriebsspannung DC Last	24 V
Netzausfallüberbrückung	10 ms
Potenzialtrennung Ausgänge Kanal - interne Kommunikation	ja

Merkmal	Wert
Potentialtrennung zwischen den Versorgungsspannungen Elektronik/Sensorik und Last/Ventile	ja
Verschmutzungsgrad	2
Zulässige Spannungsschwankungen Elektronik/Sensoren	± 25 %
Zulässige Spannungsschwankungen Last	± 10 %
Zulassung	RCM Mark
KC-Zeichen	KC-EMV
CE-Zeichen (siehe Konformitätserklärung)	nach EU-EMV-Richtlinie nach EU-RoHS-Richtlinie
Korrosionsbeständigkeitsklasse KBK	1 - niedrige Korrosionsbeanspruchung
LABS-Konformität	VDMA24364-B2-L
Lagertemperatur	-20 °C...70 °C
Relative Luftfeuchtigkeit	5 - 95 %
Schutzart	IP20 IP65
Überspannungskategorie	II
Umgebungstemperatur	-5 °C...50 °C
Nenneinsatzhöhe	<= 2000 m NHN
Max. Aufstellhöhe	3500 m
Produktgewicht	120.7 g
Elektrische Ansteuerung	AP-Schnittstelle
Maximale Adressvolumen Ausgänge	1 byte
Kommunikations-Schnittstelle, Protokoll	AP
Befestigungsart Anschlussplatte	mit Durchgangsbohrung
Befestigungsart	Zuganker
Pneumatischer Anschluss 2	für Cartridge 10 mm
Pneumatischer Anschluss 4	für Cartridge 10 mm
Werkstoff-Hinweis	RoHS konform
Werkstoff Anschlussplatte	PA-verstärkt
Werkstoff Dichtungen	NBR
Werkstoff Halter	POM
Werkstoff Hülse	hochlegierter Stahl rostfrei
Werkstoff Klammer	hochlegierter Stahl rostfrei
Werkstoff Mutter	hochlegierter Stahl rostfrei