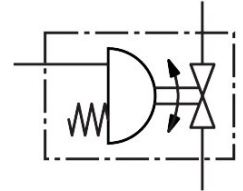


Kugelhahneinheit VZBE-A-1/2-T-63-T-2-F0304-V15V15-PB20

Teilenummer: 8191908

FESTO



Datenblatt

Merkmal	Wert
Konstruktiver Aufbau	2-Wege-Kugelhahn Schwenkantrieb
Betätigungsart	pneumatisch
Dichtprinzip	weich
Einbaulage	beliebig
Befestigungsart	Leitungseinbau
Anschluss Armatur	1/2 NPT
Schaltstellungsanzeige	Schlitzzrichtung = Durchflussrichtung
Flanschbohrbild	F0304
Nennweite DN	15
Ventilfunktion	2/2
Strömungsrichtung	reversibel
Betriebsdruck	0.55 MPa...0.8 MPa 5.5 bar...8 bar 79.75 psi...116 psi
Nenndruck Armatur PN	63
Losbrechmoment bei Druckdifferenz Nenndruck Armatur PN	7 Nm
Basierend auf Norm	ASME B1.20.1 ISO 5211
Medium	Druckluft nach ISO 8573-1:2010 [:-:-] Inerte Gase Wasser - kein Wasserdampf neutrale Flüssigkeiten weitere Durchflussmedien auf Anfrage
Betriebsmedium	Druckluft nach ISO 8573-1:2010 [7:4:4]
Hinweis zum Betriebs-/Steuermedium	Geölter Betrieb möglich (im weiteren Betrieb erforderlich)
Mediumstemperatur	-10 °C...200 °C
Durchfluss Kv	32 m³/h
Max. Oberflächentemperatur Zusammenbau	+105°C...+280°C T4...T2
Explosionsgruppe Zusammenbau	IIC, IIIC
Werkstoff-Hinweis	RoHS konform
LABS-Konformität	VDMA24364-Zone III

Merkmal	Wert
Werkstoff Gehäuse	Edelstahlguss
Werkstoffnummer Gehäuse	1.4408
Werkstoff Sitzdichtung	PTFE
Werkstoff Dichtungen	FPM PTFE
Werkstoff Kugel	Edelstahlguss
Werkstoffnummer Kugel	1.4408
Werkstoff Welle	hochlegierter Stahl rostfrei
Produktgewicht	1920 g
Explosionsschutz	Zone 1 (ATEX) Zone 2 (ATEX) Zone 21 (ATEX) Zone 22 (ATEX)
Ex-Umgebungstemperatur	-10°C ≤ Ta ≤ +80°C
Korrosionsbeständigkeitsklasse KBK	1 - niedrige Korrosionsbeanspruchung