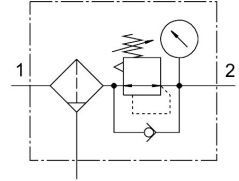


Filter-Regelventil MS4-LFR-1/4-D6-E-P-M-AG-MPA-F1A-B

FESTO

Teilenummer: 8175798



Datenblatt

Merkmal	Wert
Baugröße	4
Baureihe	MS
Betätigungssicherung	Drehknopf mit Arretierung
Einbaulage	senkrecht +/- 5°
Filterfeinheit	40 µm
Kondensatablass	manuell drehend
Konstruktiver Aufbau	Filterregler mit Manometer direktgesteuertes Kolbenregelventil
Max. Kondensatmenge	16.5 ml
Reglerfunktion	Ausgangsdruck konstant mit Sekundärentlüftung mit Rückstromverhalten
Kondensatabscheidegrad	75 %
Darstellbare Einheit(en)	MPa
Druckanzeige	mit Manometer
Betriebsdruck	0.1 MPa...1 MPa 1 bar...10 bar
Druckregelbereich	0.3 bar...7 bar
Max. Druckhysterese	0.05 MPa 0.5 bar 7.25 psi
Normalnenndurchfluss (normalisiert nach DIN 1343)	1700 l/min
Betriebsmedium	Druckluft nach ISO 8573-1:2010 [7:4:4] Inerte Gase
Korrosionsbeständigkeitsklasse KBK	1 - niedrige Korrosionsbeanspruchung
LABS-Konformität	VDMA24364-B1/B2-L
Eignung zur Produktion von Li-Ionen Batterien	Produkt entspricht der Festo-internen Produktdefinition zum Einsatz in der Batteriefertigung: Metalle mit mehr als 1% Massenanteil Kupfer, Zink oder Nickel sind ausgeschlossen von der Verwendung. Ausgenommen sind Nickel in Stählen, chemisch vernickelte Oberflächen, Leiterplatten, Leitungen, elektrische Steckverbinder und Spulen
Reinraumklasse	Klasse 7 nach ISO 14644-1
Lagertemperatur	-5 °C...50 °C
Luftreinheitsklasse am Ausgang	Druckluft nach ISO 8573-1:2010 [7:4:4]

Merkmal	Wert
Mediumtemperatur	-5 °C...50 °C
Umgebungstemperatur	-5 °C...50 °C
Porengröße	40 µm
Produktgewicht	207 g
Befestigungsart	Fronttafeleinbau Leitungseinbau mit Zubehör wahlweise:
Pneumatischer Anschluss 1	G1/4
Pneumatischer Anschluss 2	G1/4
Werkstoff-Hinweis	RoHS konform
Werkstoff Dichtungen	NBR
Werkstoff Drehknopf	POM
Werkstoff Feder	hochlegierter Stahl rostfrei
Werkstoff Filter	PE
Werkstoff Gehäuse	PA-verstärkt
Werkstoff Schale	PC
Werkstoff Ventilstößel	POM