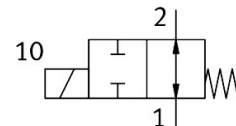


# Mediengetrenntes Magnetventil VYKA-F7-M22U-12-PE-5YQ7

Teilenummer: 8170091

**FESTO**



## Datenblatt

Merkmal	Wert
Konstruktiver Aufbau	Wippenventil mit Membrandichtung
Dichtprinzip	weich
vom Medium berührte Werkstoffe	EPDM PEEK
Lebensmitteltauglichkeit	siehe erweiterte Werkstoffinformation
Ventilfunktion	2/2 offen monostabil
Nennweite	1.2 mm
Strömungsrichtung	reversibel mit Einschränkungen
Betätigungsart	elektrisch
Steuerart	direkt
Rückstellart	mechanische Feder
Handhilfsbetätigung	keine
Einbaulage	beliebig
Befestigungsart	mit Durchgangsbohrung für Schraube M2
Elektrischer Anschluss 1, Anschlussart	Dose
Elektrischer Anschluss 1, Anschlusstechnik	Anschlussbild Q7
Elektrischer Anschluss 1, Anzahl Pole/Adern	2
Baugröße	7
Rastermaß	7.5 mm
Fluidanschluss	Flansch
Medium	Flüssige Medien Gasförmige Medien
Hinweis zum Medium	Beständigkeit der medienberührenden Werkstoffe beachten maximale Partikelgröße 5 µm
Innenvolumen	18 µl Fluidraum Ventil 24 µl Ventil mit fluidischen Anschlüssen
Mediumtemperatur flüssige Medien	0 °C...50 °C
Mediumtemperatur gasförmige Medien	0 °C...50 °C
Umgebungstemperatur	0 °C...50 °C
Lagertemperatur	-20 °C...70 °C
Mediumsdruck	-0.05 MPa...0.2 MPa -0.5 bar...2 bar -7.25 psi...29 psi

Merkmal	Wert
Hinweis zum Mediumsdruck	IN: -0,25 - 2 bar / -0,025 - 0,2 MPa / -3,625 - 29 psi OUT: -0,5 - 1 bar / -0,05 - 0,1 MPa / -7,25 - 14,5 psi
Druckdifferenz	0.2 MPa 2 bar 29 psi
Berstdruck	2.3 MPa 23 bar 333.5 psi
Betriebsspannungsbereich DC	12 V...26 V
Hinweis zum Betriebsspannungsbereich DC	mit elektrischer Anschlussplatte VAVE-K1-...
Zulässige Spannungsschwankungen	+/- 10 %
Elektrische Leistungsaufnahme	3.5 W
Hinweis zur Leistungsaufnahme	Niederstromphase 0,3 W, Hochstromphase 3,5 W für 60 ms, in Verbindung mit VAVE-K1-...
Spulenkennwerte	12 - 26 V DC: Niederstromphase 0,06 W, Hochstromphase 2,2 W
Isolierstoffklasse	B
Einschaltdauer	100% in Verbindung mit Haltestromabsenkung Hinweise zum Betrieb der Magnetventile beachten.
Max. Schaltfrequenz	6 Hz
Hinweis zur Schaltfrequenz	abhängig von Umgebungstemperatur und Einbauzustand Bei 100 % Einschaltdauer abhängig von Umgebungstemperatur und Einbauzustand. Bei Einschaltdauer <100 % höhere Schaltfrequenzen möglich.
Schaltzeit aus flüssige Medien	5 ms
Schaltzeit aus gasförmige Medien	5 ms
Hinweis zur Schaltzeit	Schaltzeit ist abhängig von Medium, Temperatur, Mediumsdruck und individuellen Betriebsbedingungen
Normalnenndurchfluss (normalisiert nach DIN 1343)	10 l/min
Hinweis zum Normalnenndurchfluss	Bei einem Druckabfall von 1 -> 0 bar (gasförmige Medien)
Durchfluss Kv	0.018 m³/h 0.3 l/min
Hinweis zu Durchfluss Kv	Für Medium Wasser Druckdifferenz 1 bar
Durchfluss Wasser bei max. Betriebsdruck	0,024 m³/h 0,40 l/min
Werkstoff Gehäuse	PA-verstärkt PEEK PPA-verstärkt
Werkstoff Membran	EPDM
Werkstoff Dichtungen	EPDM
Werkstoff-Hinweis	RoHS konform
LABS-Konformität	VDMA24364-Zone III
Produktgewicht	10.9 g
Schutzart	IP40
Hinweis zur Schutzart	in montiertem Zustand
Anwendungshinweis	nur für den Einsatz in Innenräumen
Korrosionsbeständigkeitsklasse KBK	0 - keine Korrosionsbeanspruchung