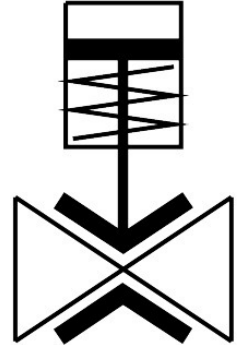


Quetschventil VZQA-C-M22U-50-GG-ALALE-2

Teilenummer: 8161473

FESTO



Datenblatt

Merkmale	Wert
Konstruktiver Aufbau	Quetschventil pneumatisch betätigt
Betätigungsart	pneumatisch
Dichtprinzip	weich
Einbaulage	beliebig
Befestigungsart	Leitungseinbau
Anschluss Armatur	G2
Nennweite DN	50
Ventilfunktion	2/2 offen monostabil
Strömungsrichtung	reversibel
Mediumsdruck	0 MPa...0.2 MPa 0 bar...2 bar 0 psi...29 psi
Hinweis zum Mediumsdruck	Der Einsatz im Vakuumbereich wurde bis -0,09 MPa mit Luft bei Raumtemperatur abgeprüft. Je Applikation muss ggf. ein Kontervakuum auf der Steuerseite angelegt werden, um den Medienfluss zu gewährleisten.
Betriebsdruck	0 MPa...0.45 MPa 0 bar...4.5 bar 0 psi...65.25 psi
Nenndruck Armatur PN	10
Differenzdruck	0.25 MPa 2.5 bar 36.25 psi
Berstdruck	1.6 MPa 16 bar 232 psi
Überlastdruck	0.78 MPa 7.8 bar 113.1 psi
Rückstellart	Rückprallelastizität

Merkmal	Wert
Steuerart	fremdgesteuert
Anschluss Steuerhilfsluft 12	G1/8
Steuermedium	Druckluft nach ISO 8573-1:2010 [7:4:1]
Medium	Druckluft nach ISO 8573-1:2010 [-:::1] Wasser
Max. Viskosität	4000 mm ² /s
Mediumstemperatur	-5 °C...100 °C
Umgebungstemperatur	-5 °C...60 °C
Lagertemperatur	5 °C...20 °C
Durchfluss Kv	72 m ³ /h
Schaltzeit ein	200 ms
Schaltzeit aus	1000 ms
Werkstoff-Hinweis	RoHS konform
LABS-Konformität	VDMA24364-Zone III
Eignung zur Produktion von Li-Ionen Batterien	Produkt entspricht der Festo-internen Produktdefinition zum Einsatz in der Batteriefertigung: Metalle mit mehr als 1% Massenanteil Kupfer, Zink oder Nickel sind ausgeschlossen von der Verwendung. Ausgenommen sind Nickel in Stählen, chemisch vernickelte Oberflächen, Leiterplatten, Leitungen, elektrische Steckverbinder und Spulen
Werkstoff Gehäuse	Aluminium-Knetlegierung
Werkstoff Gehäusedeckel	Aluminium-Knetlegierung
Werkstoff Dichtungen	VMQ
Werkstoff Absperrelement	EPDM
Produktgewicht	1302 g
Lebensmitteltauglichkeit	siehe erweiterte Werkstoffinformation
Werkstoff Schale	Aluminium-Druckguss