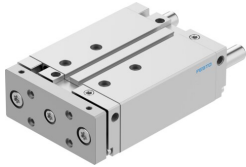


# Führungszylinder DFM-40-80-B-PPV-A-KF

Teilenummer: 8161444

**FESTO**



## Datenblatt

| Merkmal  | Wert   |
|--|--|
| Hub  | 80 mm  |
| Kolben-Ø   | 40 mm  |
| Betriebsart der Antriebseinheit                          | Joch   |
| Dämpfung   | pneumatische Dämpfung beidseitig einstellbar               |
| Einbaulage   | beliebig   |
| Führung  | Kugelumlauführung  |
| Konstruktiver Aufbau                                     | Führung  |
| Positionserkennung                                       | für Näherungsschalter                                      |
| Betriebsdruck  | 0.15 MPa...1 MPa<br>1.5 bar...10 bar                       |
| Funktionsweise   | doppeltwirkend   |
| Betriebsmedium   | Druckluft nach ISO 8573-1:2010 [7:4:4]                     |
| Hinweis zum Betriebs-/Steuermedium                       | Geölter Betrieb möglich (im weiteren Betrieb erforderlich) |
| Korrosionsbeständigkeitsklasse KBK                       | 0 - keine Korrosionsbeanspruchung                          |
| LABS-Konformität   | VDMA24364-B1/B2-L  |
| Reinraumtauglichkeit, gemessen nach ISO 14644-14         | Klasse 6 nach ISO 14644-1                                  |
| Umgebungstemperatur                                      | -5 °C...60 °C  |
| Aufprallenergie in den Endlagen                          | 0.7 J  |
| Theoretische Kraft bei 0,6 MPa (6 bar, 87 psi), Rücklauf | 686 N  |
| Theoretische Kraft bei 0,6 MPa (6 bar, 87 psi), Vorlauf  | 754 N  |
| Alternativanschlüsse                                     | siehe Produktzeichnung                                     |
| Pneumatischer Anschluss                                  | G1/8   |
| Werkstoff-Hinweis  | RoHS konform   |
| Werkstoff Deckel   | Aluminium-Knetlegierung                                    |
| Werkstoff Dichtungen                                     | NBR  |
| Werkstoff Gehäuse  | Aluminium-Knetlegierung                                    |
| Werkstoff Kolbenstange                                   | hochlegierter Stahl rostfrei                               |