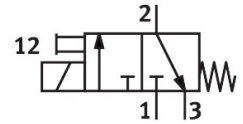
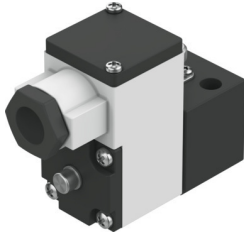


Vorsteuerventil MGXIAH-3/2-H-T-0.8-24DC-EX

Teilenummer: 8118347

FESTO



Datenblatt

Merkmal	Wert
Ventilfunktion	3/2 geschlossen monostabil
Betätigungsart	elektrisch
Betriebsdruck	-0.09 MPa...0.8 MPa -0.9 bar...8 bar -13.05 psi...116 psi
Konstruktiver Aufbau	Einschaltventil
Rückstellart	mechanische Feder
CE-Zeichen (siehe Konformitätserklärung)	nach EU-Ex-Schutz-Richtlinie (ATEX)
Ex-Schutz Zulassung außerhalb der EU	EPL Da (CN) EPL Da (IEC-EX) EPL Ga (CN) EPL Ga (IEC-EX)
Zertifikat ausstellende Stelle	ATEX: CML 17 ATEX 2046X IEC: IECEx CML 17.0030X
ATEX-Kategorie Gas	II 1G
ATEX-Kategorie Staub	II 1D
Ex-Zündschutzart Gas	Ex ia IIC T6...T5 Gb
Ex-Zündschutzart Staub	Ex ia IIIC T135°C Db
Ex-Umgebungstemperatur	-40°C ≤ Ta ≤ 50°C/65°C
Schutzart	IP65
Handhilfsbetätigung	tastend
Strömungsrichtung	nicht reversibel
Einschaltdauer	100%
Isolierstoffklasse	H
Max. Eingangsleistung Pi	-55°C ~+50°C T6 = 2,98W -55°C ~+65°C T5 = 1W -55°C ~+65°C T5 = 2,98W -55°C ~+65°C T6 = 1W
Max. Eingangsspannung Ui	31 V
Max. Eingangsstrom Ii	0,67 A
Spulenkennwerte	24 V DC: 1,5 W
wirksame innere Induktivität Li	vernachlässigbar klein
wirksame innere Kapazität Ci	vernachlässigbar klein
Zulässige Frequenzschwankungen	+/- 10 %

Merkmal	Wert
Explosionsschutz	Zone 0 (ATEX) Zone 0 (CN) Zone 0 (IEC-EX) Zone 1 (ATEX) Zone 2 (ATEX) Zone 20 (ATEX) Zone 20 (CN) Zone 20 (IEC-EX) Zone 21 (ATEX) Zone 22 (ATEX)
Betriebsmedium	Druckluft nach ISO 8573-1:2010 [7:4:4]
Hinweis zum Betriebs-/Steuermedium	Geölter Betrieb möglich (im weiteren Betrieb erforderlich)
Korrosionsbeständigkeitsklasse KBK	2 - mäßige Korrosionsbeanspruchung
LABS-Konformität	VDMA24364-Zone III
Umgebungstemperatur	-55 °C...80 °C
Befestigungsart	CNOMO
Werkstoff-Hinweis	RoHS konform