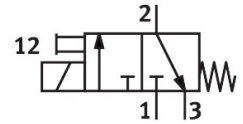
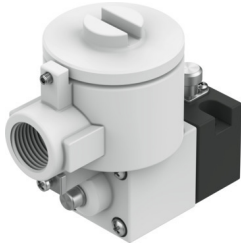


Vorsteuerventil MGXDH-3/2-H-T-1.2-110DC-EX

Teilenummer: 8118346

FESTO



Datenblatt

Merkmal	Wert
Ventilfunktion	3/2 geschlossen monostabil
Betätigungsart	elektrisch
Betriebsdruck	-0.09 MPa...0.8 MPa -0.9 bar...8 bar -13.05 psi...116 psi
Konstruktiver Aufbau	Einschaltventil
Rückstellart	mechanische Feder
CE-Zeichen (siehe Konformitätserklärung)	nach EU-Ex-Schutz-Richtlinie (ATEX)
Ex-Schutz Zulassung außerhalb der EU	EPL Db (CN) EPL Db (IEC-EX) EPL Gb (CN) EPL Gb (IEC-EX)
Zertifikat ausstellende Stelle	ATEX: CML 15 ATEX 1119X IEC: IECEx CML 17.0147X
ATEX-Kategorie Gas	II 2G
ATEX-Kategorie Staub	II 2D
Ex-Zündschutzart Gas	Ex db IIC T4 Gb
Ex-Zündschutzart Staub	Ex tb IIIC T135°C Db
Ex-Umgebungstemperatur	-65°C ≤ Ta ≤ +40°C
Schutzart	IP66
Handhilfsbetätigung	tastend
Strömungsrichtung	nicht reversibel
Einschaltdauer	100%
Isolierstoffklasse	H
Spulenkennwerte	110 V DC; 3,0 W
Zulässige Frequenzschwankungen	+/- 10 %
Explosionsschutz	Zone 1 (ATEX) Zone 1 (CN) Zone 1 (IEC-EX) Zone 2 (ATEX) Zone 21 (ATEX) Zone 21 (CN) Zone 21 (IEC-EX) Zone 22 (ATEX)
Betriebsmedium	Druckluft nach ISO 8573-1:2010 [7:4:4]

Merkmal	Wert
Hinweis zum Betriebs-/Steuermedium	Geölter Betrieb möglich (im weiteren Betrieb erforderlich)
Korrosionsbeständigkeitsklasse KBK	2 - mäßige Korrosionsbeanspruchung
LABS-Konformität	VDMA24364-Zone III
Umgebungstemperatur	-65 °C...80 °C
Befestigungsart	CNOMO
Werkstoff-Hinweis	RoHS konform