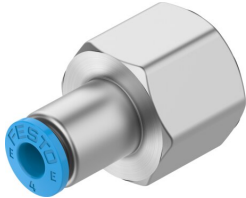


Steckverschraubung NPQE-D-G14F-Q4-P10

Teilenummer: 8112990

FESTO



Datenblatt

Merkmal	Wert
Baugröße	Standard
Nennweite	2.5 mm
Einbaulage	beliebig
Bauform	gerade Form
Gebindegröße	10
Konstruktiver Aufbau	Push-Pull-Prinzip
Betriebsdruck kompletter Temperaturbereich	-0.095 MPa...0.8 MPa -0.95 bar...8 bar -13.775 psi...116 psi
Betriebsmedium	Druckluft nach ISO 8573-1:2010 [7:4:4]
Hinweis zum Betriebs-/Steuermedium	Geölter Betrieb möglich
Korrosionsbeständigkeitsklasse KBK	1 - niedrige Korrosionsbeanspruchung
LABS-Konformität	VDMA24364-Zone III
Reinraumtauglichkeit, gemessen nach ISO 14644-14	Klasse 4 nach ISO 14644-1
Umgebungstemperatur	-5 °C...60 °C
Produktgewicht	22.8 g
Befestigungsart	Außensechskant SW17
Pneumatischer Anschluss 1	Innengewinde G1/4
Pneumatischer Anschluss 2	für Schlauch Außen-Ø 4 mm
Farbe Lösering	blau
Werkstoff-Hinweis	RoHS konform
Werkstoff Gehäuse	Messing, vernickelt
Werkstoff Lösering	POM
Werkstoff Schlauchdichtung	NBR
Werkstoff Schlauchklemmsegment	Stahl rostfrei