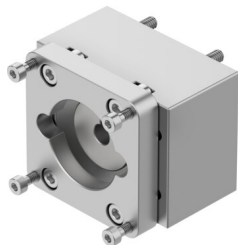


**Axialbausatz**  
**EAMM-A-S48-60AA**  
Teilenummer: 8105935

**FESTO**



**Datenblatt**

Merkmal	Wert
Einbaulage	beliebig
LABS-Konformität	VDMA24364-B2-L
Lagertemperatur	-25 °C...60 °C
Relative Luftfeuchtigkeit	0 - 95 %
Schutzart	IP40
Umgebungstemperatur	-10 °C...60 °C
Übertragbares Drehmoment	12.5 Nm
Produktgewicht	415 g
Schnittstellencode Aktuator	S48
Schnittstellencode Motor In	60AA
Werkstoff-Hinweis	RoHS konform