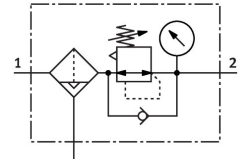


# Filter-Regelventil MS6-LFR-1/2-D6-C-P-VC-AG-BAR-B

Teilenummer: 8098309

FESTO



## Datenblatt

Merkmal	Wert
Baugröße	6
Baureihe	MS
Betätigungssicherung	Drehknopf mit Arretierung
Einbaulage	senkrecht +/- 5°
Filterfeinheit	5 µm
Kondensatablass	vollautomatisch manuell tastend
Konstruktiver Aufbau	Filterregler mit Manometer direktgesteuertes Kolbenregelventil
Max. Kondensatmenge	27.3 ml
Reglerfunktion	Ausgangsdruck konstant mit Sekundärentlüftung mit Rückstromverhalten
Kondensatabscheidegrad	75 %
Darstellbare Einheit(en)	bar psi
Druckanzeige	mit Manometer
Betriebsdruck	0.2 MPa...1 MPa 2 bar...10 bar
Druckregelbereich	0.3 bar...7 bar
Max. Druckhysterese	0.035 MPa 0.35 bar 5.075 psi
Normalnenndurchfluss (normalisiert nach DIN 1343)	4750 l/min
Betriebsmedium	Druckluft nach ISO 8573-1:2010 [7:4:4] Inerte Gase
Hinweis zum Betriebs-/Steuermedium	Verträglichkeit mit Esteröl nicht gegeben
Korrosionsbeständigkeitsklasse KBK	1 - niedrige Korrosionsbeanspruchung
LABS-Konformität	VDMA24364-B1/B2-L
Reinraumklasse	Klasse 7 nach ISO 14644-1
Lagertemperatur	-5 °C...50 °C
Luftreinheitsklasse am Ausgang	Druckluft nach ISO 8573-1:2010 [6:4:4]
Mediumstemperatur	5 °C...50 °C
Umgebungstemperatur	5 °C...50 °C

<b>Merkmal</b>	<b>Wert</b>
Porengröße	5 µm
Produktgewicht	589 g
Befestigungsart	Fronttafeleinbau Leitungseinbau mit Zubehör wahlweise:
Pneumatischer Anschluss 1	G1/2
Pneumatischer Anschluss 2	G1/2
Werkstoff-Hinweis	RoHS konform
Werkstoff Dichtungen	NBR
Werkstoff Drehknopf	POM
Werkstoff Feder	hochlegierter Stahl Stahl, verzinkt
Werkstoff Filter	PE
Werkstoff Gehäuse	PA-verstärkt
Werkstoff Schale	PC
Werkstoff Ventilstößel	POM