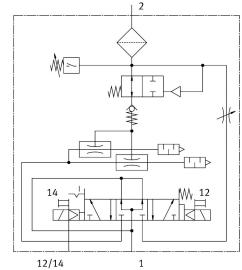
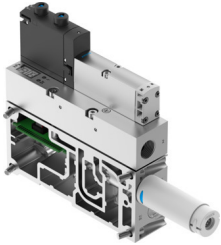


Vakuumsaugdüse VABF-S4-2-V2B1-G38-CB-VL-14-AP

Teilenummer: 8088781

FESTO



Datenblatt

Merkmal	Wert
Baubreite	35 mm
Nennweite Lavaldüse	1.4 mm
Bauart Schalldämpfer	offen
Betätigungsart	elektrisch
Verpolungsschutz	für alle elektrischen Anschlüsse
Einbaulage	beliebig
Ejektorcharakteristik	hoher Saugvolumenstrom Standard
Handhilfsbetätigung	rastend tastend verdeckt
Integrierte Funktion	Drossel Einschaltventil elektrisch Luftsparfunktion elektrisch Power-Abwurfimpulsventil elektrisch Rückschlagventil Schalldämpfer offen Vakuumschalter
Messgröße	Relativdruck
Messprinzip	piezoresistiv
Schaltfunktion	Fenster-Komparator Schwellwert-Komparator
Ventilfunktion	5/3 belüftet
Anzeigeart	LED LED-Anzeige 2-stellig
Darstellbare Einheit(en)	kPa
Einstellbereich Schwellwerte	0 kPa...99 kPa
Einstellbereich Hysterese	0 kPa...90 kPa
Einstellmöglichkeiten	Teach-In über Parametersätze
Signalzustandsanzeige	LED

Merkmal	Wert
Schaltzustandsanzeige Sensor	LED
Betriebsdruck für max. Saugvolumenstrom	4 bar
Betriebsdruck	4 bar...8 bar
Nennbetriebsdruck	6 bar
Steuerdruck	4 bar...10 bar
Max. Saugvolumenstrom gegen Atmosphäre	91 l/min
Belüftungszeit bei Nennbetriebsdruck	0.25 s
Betriebsspannungsbereich DC	21.6 V...30 V
Leerlaufstrom	30 mA
Einschaltdauer	100%
Zulassung	RCM Mark
CE-Zeichen (siehe Konformitätserklärung)	nach EU-EMV-Richtlinie
Betriebsmedium	Druckluft nach ISO 8573-1:2010 [7:4:4]
Hinweis zum Betriebs-/Steuermedium	Geölter Betrieb nicht möglich
Korrosionsbeständigkeitsklasse KBK	0 - keine Korrosionsbeanspruchung
LABS-Konformität	VDMA24364-B1/B2-L
Mediumstemperatur	-5 °C...50 °C
Schalldruckpegel bei Nennbetriebsdruck	62 dB(A)
Schutzart	IP65
Schutzklasse	III
Umgebungstemperatur	-5 °C...50 °C
Produktgewicht	930 g
Druckmessbereich	-1 bar...0 bar
Anzeigebereich Anfangswert	0 kPa
Anzeigebereich Endwert	99 kPa
Genauigkeit in ± % FS	3 %FS
Wiederholbarkeit Schaltwert FS	1 %
Elektrische Ansteuerung	Feldbus
Elektrischer Anschluss	über CPX
Pneumatischer Anschluss 3	Schalldämpfer offen
Vakuumananschluss	G3/8
Werkstoff-Hinweis	RoHS konform
Werkstoff Dichtungen	HNBR NBR
Werkstoff Fangdüse	POM
Werkstoff Gehäuse	Aluminium-Knetlegierung
Werkstoff Platte	Aluminium-Druckguss
Werkstoff Regulierschraube	hochlegierter Stahl rostfrei
Werkstoff Schalldämpfer	POM PU-Schaum
Werkstoff Schrauben	Stahl
Werkstoff Strahldüse	Aluminium-Knetlegierung