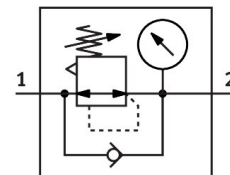


Druckregler VRPA-CM-Q8-E

Teilenummer: 8086005

FESTO



Datenblatt

Merkmal	Wert
Reglerfunktion	Ausgangsdruck konstant mit Sekundärentlüftung mit Rückstromverhalten
Pneumatischer Anschluss 1	QS-8
Pneumatischer Anschluss 2	QS-8
Befestigungsart	mit Durchgangsbohrung
Normalnennndurchfluss (normalisiert nach DIN 1343)	125 l/min
Umgebungstemperatur	0 °C...60 °C
Werkstoff Gehäuse	PBT
Betriebsmedium	Druckluft nach ISO 8573-1:2010 [7:4:4]
Einbaulage	beliebig
Betätigungsart	manuell
Einstellelement	Drehknopf mit Arretierung
Druckanzeige	mit Manometer
Druckregelbereich	0.1 MPa...0.8 MPa 1 bar...8 bar 14.5 psi...116 psi
Hinweis zum Betriebs-/Steuermedium	Geölter Betrieb möglich (im weiteren Betrieb erforderlich)
LABS-Konformität	VDMA24364-B2-L
Reinraumtauglichkeit, gemessen nach ISO 14644-14	Klasse 4 nach ISO 14644-1
Produktgewicht	36 g
Werkstoff-Hinweis	RoHS konform
Werkstoff statische Dichtungen	NBR