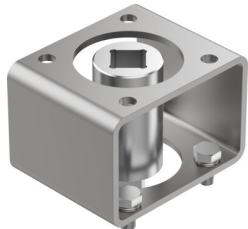


**Anbausatz**  
**DARQ-K-V-F10S22-F10S22-R13**  
Teilenummer: 8084198

**FESTO**



**Datenblatt**

Merkmal	Wert
Basierend auf Norm	EN 15081 ISO 5211
Gebindegröße	1
Konstruktiver Aufbau	Innenvierkant und Außenvierkant Montagebausatz
Korrosionsbeständigkeitsklasse KBK	2 - mäßige Korrosionsbeanspruchung
LABS-Konformität	VDMA24364-Zone III
Produktgewicht	2113 g
Anschluss 1, Funktion	Antriebsabgang
Anschluss 1, Bauform	SW22 Bohrbild 10
Anschluss 2, Funktion	Reduzierabgang
Anschluss 2, Bauform	SW22 Bohrbild 10
Werkstoff-Hinweis	RoHS konform
Werkstoff Kupplung	hochlegierter Stahl rostfrei
Werkstoff Montagebrücke	Stahl
Werkstoff Scheibe	hochlegierter Stahl rostfrei
Werkstoff Schrauben	hochlegierter Stahl rostfrei