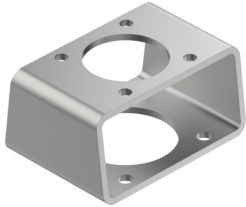


# Montagebrücke DARQ-B-F12-F10-R13

Teilenummer: 8082990

FESTO



## Datenblatt

Merkmale	Wert
Gebindegröße	1
Konstruktiver Aufbau	Montagebrücke
Korrosionsbeständigkeitsklasse KBK	2 - mäßige Korrosionsbeanspruchung
LABS-Konformität	VDMA24364-Zone III
Produktgewicht	1688 g
Anschluss 1, Funktion	Antriebsabgang
Anschluss 1, Bauform	Bohrbild 12
Anschluss 2, Funktion	Reduzierabgang
Anschluss 2, Bauform	Bohrbild 10
Werkstoff-Hinweis	RoHS konform
Werkstoff Montagebrücke	Stahl verzinkt