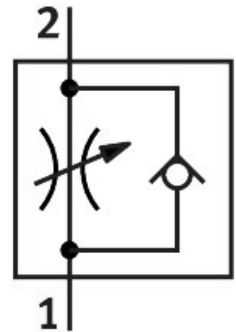


Drossel-Rückschlagventil VFOE-LS-T-G18-Q8

Teilenummer: 8068749

FESTO



Datenblatt

Merkmal	Wert
Ventilfunktion	Zuluft-Drossel-Rückschlagfunktion
Pneumatischer Anschluss 1	QS-8
Pneumatischer Anschluss 2	G1/8
Betätigungsart	manuell
Einstellelement	Drehknopf mit Arretierung
Befestigungsart	einschraubbar
Normalnenndurchfluss in Drosselrichtung	170 l/min
Normalnenndurchfluss in Rückschlagrichtung	130 l/min...200 l/min
Umgebungstemperatur	-10 °C...60 °C
Werkstoff Gehäuse	PBT
Explosionsschutz	Hinweis in der Bescheinigung beachten Zone 1 (ATEX) Zone 2 (ATEX) Zone 21 (ATEX) Zone 22 (ATEX)
Einbaulage	beliebig
Schlüsselweite	13 mm
Schwenkbarkeit	360 deg/keine Dauerschwenkbarkeit zulässig
Betriebsdruck kompletter Temperaturbereich	0.02 MPa...1 MPa 0.2 bar...10 bar 2.9 psi...145 psi
Normaldurchfluss in Drosselrichtung 0,6->0 MPa (6->0 bar, 87->0 psi)	270 l/min
Normaldurchfluss in Rückschlagrichtung 0,6->0 MPa (6->0 bar, 87->0 psi)	320 l/min...390 l/min
Betriebsmedium	Druckluft nach ISO 8573-1:2010 [7:4:4]
Hinweis zum Betriebs-/Steuermedium	Geölter Betrieb möglich (im weiteren Betrieb erforderlich)
LABS-Konformität	VDMA24364-Zone III
Reinraumtauglichkeit, gemessen nach ISO 14644-14	Klasse 4 nach ISO 14644-1

Merkmal	Wert
Mediumstemperatur	-10 °C...60 °C
Max. Anziehdrehmoment	6 Nm
Nenn-Anziehdrehmoment	5 Nm
Toleranz zum Nenn-Anziehdrehmoment	± 20 %
Produktgewicht	9.5 g
Werkstoff-Hinweis	RoHS konform
Werkstoff Deckel	PBT
Werkstoff Dynamische Dichtungen	HNBR
Werkstoff Gewindebolzen	Stahl, verzinkt
Werkstoff Lösering	PBT
Werkstoff statische Dichtungen	NBR