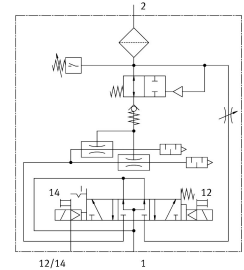
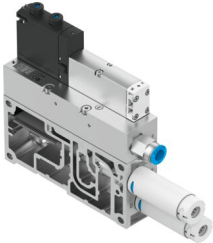


Vakuumsaugdüse VABF-S4-2-V2B1-G38-CB-VL-20-AP

Teilenummer: 8067144

FESTO



Datenblatt

Merkmal	Wert
Baubreite	35 mm
Nennweite Lavaldüse	2 mm
Bauart Schalldämpfer	offen
Betätigungsart	elektrisch
Verpolungsschutz	für alle elektrischen Anschlüsse
Einbaulage	beliebig
Ejektorcharakteristik	hoher Saugvolumenstrom Standard
Handhilfsbetätigung	rastend tastend verdeckt
Integrierte Funktion	Drossel Einschaltventil elektrisch Luftsparfunktion elektrisch Power-Abwurfimpulsventil elektrisch Rückschlagventil Schalldämpfer offen Vakuumschalter
Messgröße	Relativdruck
Messprinzip	piezoresistiv
Schaltfunktion	Fenster-Komparator Schwellwert-Komparator
Ventilfunktion	5/3 belüftet
Anzeigeart	LED LED-Anzeige 2-stellig
Darstellbare Einheit(en)	kPa
Einstellbereich Schwellwerte	0 kPa...99 kPa
Einstellbereich Hysterese	0 kPa...90 kPa
Einstellmöglichkeiten	Teach-In über Parametersätze
Signalzustandsanzeige	LED

Merkmal	Wert
Schaltzustandsanzeige Sensor	LED
Betriebsdruck für max. Saugvolumenstrom	5 bar
Betriebsdruck	4 bar...8 bar
Nennbetriebsdruck	6 bar
Steuerdruck	4 bar...10 bar
Max. Saugvolumenstrom gegen Atmosphäre	179 l/min
Belüftungszeit bei Nennbetriebsdruck	0.25 s
Betriebsspannungsbereich DC	21.6 V...30 V
Leerlaufstrom	30 mA
Einschaltdauer	100%
Zulassung	RCM Mark
CE-Zeichen (siehe Konformitätserklärung)	nach EU-EMV-Richtlinie
Betriebsmedium	Druckluft nach ISO 8573-1:2010 [7:4:4]
Hinweis zum Betriebs-/Steuermedium	Geölter Betrieb nicht möglich
Korrosionsbeständigkeitsklasse KBK	0 - keine Korrosionsbeanspruchung
LABS-Konformität	VDMA24364-B1/B2-L
Mediumstemperatur	-5 °C...50 °C
Schalldruckpegel bei Nennbetriebsdruck	61 dB(A)
Schutzart	IP65
Schutzklasse	III
Umgebungstemperatur	-5 °C...50 °C
Produktgewicht	970 g
Druckmessbereich	-1 bar...0 bar
Anzeigebereich Anfangswert	0 kPa
Anzeigebereich Endwert	99 kPa
Genauigkeit in ± % FS	3 %FS
Wiederholbarkeit Schaltwert FS	1 %
Elektrische Ansteuerung	Feldbus
Elektrischer Anschluss	über CPX
Pneumatischer Anschluss 3	Schalldämpfer offen
Vakuumananschluss	G3/8
Werkstoff-Hinweis	RoHS konform
Werkstoff Dichtungen	HNBR NBR
Werkstoff Fangdüse	POM
Werkstoff Gehäuse	Aluminium-Knetlegierung
Werkstoff Platte	Aluminium-Druckguss
Werkstoff Regulierschraube	hochlegierter Stahl rostfrei
Werkstoff Schalldämpfer	POM PU-Schaum
Werkstoff Schrauben	Stahl
Werkstoff Strahldüse	Aluminium-Knetlegierung