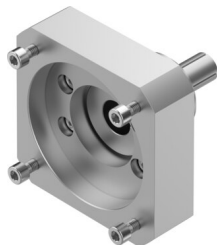


**Axialbausatz**  
**EAMM-A-M48-84AA**  
Teilenummer: 8063548

**FESTO**



**Datenblatt**

Merkmal	Wert
Nennlänge	31.5 mm
Einbaulage	beliebig
Max. Drehzahl	6000 1/min
LABS-Konformität	VDMA24364-B2-L
Lagertemperatur	-25 °C...60 °C
Relative Luftfeuchtigkeit	0 - 95 %
Schutzart	IP40
Umgebungstemperatur	-10 °C...60 °C
Massenträgheitsmoment	39 kgmm <sup>2</sup>
Übertragbares Drehmoment	17 Nm
Produktgewicht	871 g
Schnittstellencode Aktuator	M48
Schnittstellencode Motor In	84AA
Werkstoff-Hinweis	RoHS konform