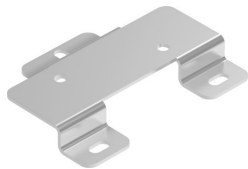


Wandbefestigung
SAMH-FH-W
Teilenummer: 8036910

FESTO



Datenblatt

Merkmal	Wert
Werkstoff-Hinweis	RoHS konform
Befestigungsart	mit Durchgangsbohrung und Schraube
Werkstoffinformation	hochlegierter Stahl rostfrei
Werkstoff Schrauben	hochlegierter Stahl rostfrei
Korrosionsbeständigkeitsklasse KBK	3 - starke Korrosionsbeanspruchung
LABS-Konformität	VDMA24364-B2-L
Eignung zur Produktion von Li-Ionen Batterien	Metalle mit mehr als 1% Massenanteil Kupfer sind ausgeschlossen von der Verwendung. Ausgenommen sind Leiterplatten, Leitungen, elektrische Steckverbinder und Spulen Metals with more than 1% copper as an alloy component are excluded from use. Exceptions are printed circuit boards, cables, electrical connectors and coils Metalle mit mehr als 5% Massenanteil Kupfer sind ausgeschlossen von der Verwendung. Ausgenommen sind Leiterplatten, Leitungen, elektrische Steckverbinder und Spulen Metals with more than 5% copper as an alloy component are excluded from use. Exceptions are printed circuit boards, cables, electrical connectors and coils Metalle mit mehr als 5% Massenanteil Kupfer, Zink oder Nickel sind ausgeschlossen von der Verwendung. Ausgenommen sind Nickel in Stählen, chemisch vernickelte Oberflächen, Leiterplatten, Leitungen, elektrische Steckverbinder und Spulen