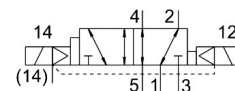


# Magnetventil VSVA-B-D52-Z-D1-1T1L

Teilenummer: 8034837

**FESTO**



## Datenblatt

| Merkmal  | Wert   |
|--|--|
| Ventilfunktion   | 5/2 bistabil-dominierend                                       |
| Betätigungsart   | elektrisch   |
| Baubreite  | 42 mm  |
| Normalnennndurchfluss (normalisiert nach DIN 1343)     | 1300 l/min   |
| Pneumatischer Arbeitsanschluss                         | Anschlussplatte Größe 1 nach ISO 5599-2<br>G3/8                |
| Betriebsspannung                                       | 24V DC   |
| Betriebsdruck  | -0.09 MPa...1 MPa<br>-0.9 bar...10 bar                         |
| Konstruktiver Aufbau                                   | Kolben-Schieber  |
| Zulassung  | c UL us - Recognized (OL)                                      |
| Schutzart  | IP65<br>NEMA 4   |
| Abluftfunktion   | drosselbar<br>über Drosselplatte<br>über Einzelanschlussplatte |
| Dichtprinzip   | weich  |
| Einbaulage   | beliebig   |
| Handhilfsbetätigung                                    | verdeckt   |
| Steuerart  | vorgesteuert   |
| Steuerluftversorgung                                   | extern   |
| Strömungsrichtung                                      | beliebig   |
| Signalzustandsanzeige                                  | LED  |
| Steuerdruck  | 0.3 MPa...1 MPa<br>3 bar...10 bar                              |
| Durchfluss Ventil                                      | 1800 l/min   |
| Durchfluss Ventil auf Einzelanschlussplatte            | 1500 l/min   |
| Durchfluss Ventil pneumatisch verkettet flow optimized | 1860 l/min   |
| Durchfluss Ventil pneumatisch verkettet                | 1300 l/min   |
| Schaltzeit um  | 19 ms  |
| Max. positiver Prüfpuls bei 0 Signal                   | 1600 µs  |
| Max. negativer Prüfpuls bei 1 Signal                   | 1100 µs  |
| Nennanzugsstrom je Magnetspule                         | 72 mA bis 30 ms  |

| Merkmal                            | Wert  |
|------------------------------------|---|
| Spulenkennwerte                    | 24 V DC: 1,3 W  |
| Stoßspannungsfestigkeit            | 2.5 kV  |
| Verschmutzungsgrad                 | 3   |
| Zulässige Spannungsschwankungen    | +/- 10 %  |
| Betriebsmedium                     | Druckluft nach ISO 8573-1:2010 [7:4:4]                                      |
| Hinweis zum Betriebs-/Steuermedium | Geölter Betrieb möglich (im weiteren Betrieb erforderlich)                  |
| Schwingfestigkeit                  | Transporteinsatzprüfung mit Schärfegrad 2 nach FN 942017-4 und EN 60068-2-6 |
| Schockfestigkeit                   | Schockprüfung mit Schärfegrad 2 nach FN 942017-5 und EN 60068-2-27          |
| Korrosionsbeständigkeitsklasse KBK | 0 - keine Korrosionsbeanspruchung   |
| LABS-Konformität                   | VDMA24364-B1/B2-L   |
| Relative Luftfeuchtigkeit          | 0 - 90 %  |
| Umgebungstemperatur                | -5 °C...50 °C   |
| Produktgewicht                     | 439 g   |
| Elektrischer Anschluss             | Plug-in<br>nach ISO 5599-2  |
| Befestigungsart                    | auf Anschlussplatte   |
| Anschluss Steuerluft 12/14         | Anschlussplatte Größe 1 nach ISO 5599-2                                     |
| Anschluss Steuerabluft 82/84       | gefasst<br>nicht gefasst nach Norm<br>wahlweise:                            |
| Pneumatischer Anschluss 1          | Anschlussplatte Größe 1 nach ISO 5599-2                                     |
| Pneumatischer Anschluss 2          | Anschlussplatte Größe 1 nach ISO 5599-2                                     |
| Pneumatischer Anschluss 3          | Anschlussplatte Größe 1 nach ISO 5599-2                                     |
| Pneumatischer Anschluss 4          | Anschlussplatte Größe 1 nach ISO 5599-2                                     |
| Pneumatischer Anschluss 5          | Anschlussplatte Größe 1 nach ISO 5599-2                                     |
| Werkstoff-Hinweis                  | RoHS konform  |
| Werkstoff Dichtungen               | FPM<br>HNBR<br>NBR  |
| Werkstoff Gehäuse                  | Aluminium-Druckguss<br>PA   |
| Werkstoff Schrauben                | Stahl, verzinkt   |