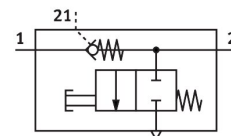


# Rückschlagventil VBNF-LBA-G18-Q6

Teilenummer: 8001460

**FESTO**



## Datenblatt

Merkmal	Wert
Ventilfunktion	entsperrbare Rückschlagfunktion
Auswahl Zusatzfunktion	manuelle Entlüftung
Pneumatischer Anschluss 1	QS-6
Pneumatischer Anschluss 2	G1/8
Anschluss Steuerluft 21	QS-6
Befestigungsart	einschraubbar
Betriebsdruck	0.02 MPa...1 MPa 0.2 bar...10 bar
Steuerdruck	0.2 MPa...1 MPa 2 bar...10 bar 29 psi...145 psi
Umgebungstemperatur	-10 °C...60 °C
Werkstoff Gehäuse	PBT
Betriebsmedium	Druckluft nach ISO 8573-1:2010 [7:4:4]
Einbaulage	beliebig
Betätigungsart gesteuerte Rückschlagfunktion	pneumatisch
Manuelle Entlüftungsfunktion	tastend
Schwenkbarkeit	360 deg/keine Dauerschwenkbarkeit zulässig
Betriebsdruck kompletter Temperaturbereich	0.02 MPa...1 MPa 0.2 bar...10 bar 2.9 psi...145 psi
Normaldurchfluss 1->2 (6-0)	500 l/min
Normalnennndurchfluss 1->2 (6-5)	260 l/min
Schaltzeit aus	9 ms
Schaltzeit ein	6 ms
Explosionsschutz	Zone 2 (ATEX) Zone 22 (ATEX)
Hinweis zum Betriebs-/Steuermedium	Geölter Betrieb möglich (im weiteren Betrieb erforderlich)
Korrosionsbeständigkeitsklasse KBK	2 - mäßige Korrosionsbeanspruchung
LABS-Konformität	VDMA24364-B1/B2-L
Mediumtemperatur	-10 °C...60 °C
Steuermedium	Druckluft nach ISO 8573-1:2010 [7:4:4]
Nenn-Anziedrehmoment	6 Nm

<b>Merkmal</b>	<b>Wert</b>
Toleranz zum Nenn-Anziehdrehmoment	± 20 %
Produktgewicht	27.3 g
Werkstoff Abdeckung	ES-BE
Werkstoff-Hinweis	RoHS konform
Werkstoff Deckel	PBT
Werkstoff Dichtungen	NBR
Werkstoff Hohlschraube	Aluminium-Knetlegierung
Werkstoff Lösering	POM