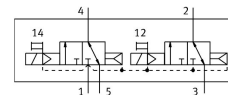
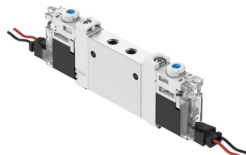


Magnetventil VUVG-LK10-T32C-AT-M5-1H2L-W1-S

Teilenummer: 589280

FESTO



Datenblatt

| Merkmal | Wert |
|--|--|
| Ventilfunktion | 2x3/2 geschlossen monostabil |
| Betätigungsart | elektrisch |
| Ventilgröße | 10 mm |
| Normalnennndurchfluss (normalisiert nach DIN 1343) | 180 l/min |
| Pneumatischer Arbeitsanschluss | M5 |
| Betriebsspannung | 24V DC |
| Betriebsdruck | 0.15 MPa...0.7 MPa 1.5 bar...7 bar |
| Konstruktiver Aufbau | Kolbenschieber mit Dichtring |
| Rückstellart | pneumatische Feder |
| Zulassung | c UL us - Recognized (OL) |
| Zertifikat ausstellende Stelle | UL MH19482 |
| Schutzart | IP40 |
| Abluftfunktion | drosselbar |
| Dichtprinzip | weich |
| Einbaulage | beliebig |
| Handhilfsbetätigung | rastend tastend |
| Steuerart | vorgesteuert |
| Steuerluftversorgung | intern |
| Strömungsrichtung | nicht reversibel |
| Überdeckung | positive Überdeckung |
| Signalzustandsanzeige | LED |
| Max. Schaltfrequenz | 2 Hz |
| Schaltzeit aus | 14 ms |
| Schaltzeit ein | 12 ms |
| Einschaltdauer | 100% |
| Max. positiver Prüfpuls bei 0 Signal | 1600 µs |
| Max. negativer Prüfpuls bei 1 Signal | 3000 µs |
| Spulenkennwerte | 24 V DC: 0,8 W |
| Zulässige Spannungsschwankungen | +/- 10 % |
| Betriebsmedium | Druckluft nach ISO 8573-1:2010 [7:4:4] |

| Merkmal | Wert |
|------------------------------------|---|
| Hinweis zum Betriebs-/Steuermedium | Geölter Betrieb möglich (im weiteren Betrieb erforderlich) |
| Schwingfestigkeit | Transporteinsatzprüfung mit Schärfegrad 1 nach FN 942017-4 und EN 60068-2-6 |
| Schockfestigkeit | Schockprüfung mit Schärfegrad 1 nach FN 942017-5 und EN 60068-2-27 |
| Korrosionsbeständigkeitsklasse KBK | 0 - keine Korrosionsbeanspruchung |
| LABS-Konformität | VDMA24364-Zone III |
| Mediumtemperatur | -5 °C...50 °C |
| Steuermedium | Druckluft nach ISO 8573-1:2010 [7:4:4] |
| Umgebungstemperatur | -5 °C...50 °C |
| Produktgewicht | 50 g |
| Elektrischer Anschluss | 2-adrig 2x Einzelader offenes Ende |
| Befestigungsart | auf Anschlussleiste mit Durchgangsbohrung |
| Pneumatischer Anschluss 2 | M5 |
| Pneumatischer Anschluss 4 | M5 |
| Werkstoff-Hinweis | RoHS konform |
| Werkstoff Dichtungen | HNBR NBR |
| Werkstoff Gehäuse | Aluminium-Knetlegierung |