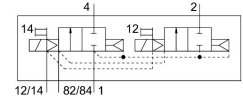
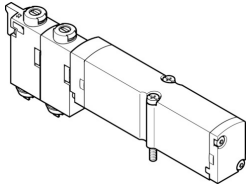


Magnetventil VMPA14-M1HF-D-PI

Teilenummer: 578815

FESTO



Datenblatt

Merkmale	Wert
Ventilfunktion	2x2/2 geschlossen monostabil
Betätigungsart	elektrisch
Ventilgröße	14 mm
Normalnennendurchfluss (normalisiert nach DIN 1343)	550 l/min...650 l/min
Betriebsspannung	24V DC
Betriebsdruck	0.3 MPa...1 MPa 3 bar...10 bar
Konstruktiver Aufbau	Kolben-Schieber
Rückstellart	pneumatische Feder
Zulassung	c UL us - Recognized (OL)
Schutzart	IP65 in montiertem Zustand nach IEC 60529
Dichtprinzip	weich
Einbaulage	beliebig
Handhilfsbetätigung	rastend tastend
Steuerart	vorgesteuert
Strömungsrichtung	nicht reversibel
Überdeckung	positive Überdeckung
Signalzustandsanzeige	ja
Steuerdruck	0.3 MPa...0.8 MPa 3 bar...8 bar
Vakuumtauglichkeit	nein
Hinweis zum Normalnennendurchfluss	MPA-C: 720 l/min MPA-L: 650 l/min MPA-S: 550 l/min
Normalnennendurchfluss mit QS-8	550 l/min...720 l/min
Schaltzeit aus	26 ms
Schaltzeit ein	9 ms
Max. positiver Prüfimpuls bei 0 Signal	400 µs
Max. negativer Prüfimpuls bei 1 Signal	200 µs
Zulässige Spannungsschwankungen	+/- 25 %

Merkmal	Wert
Betriebsmedium	Druckluft nach ISO 8573-1:2010 [7:4:4]
Hinweis zum Betriebs-/Steuermedium	Geölter Betrieb möglich (im weiteren Betrieb erforderlich)
Schwingfestigkeit	Transporteinsatzprüfung mit Schärfegrad 2 nach FN 942017-4 und EN 60068-2-6
Schockfestigkeit	Schockprüfung mit Schärfegrad 2 nach FN 942017-5 und EN 60068-2-27
Korrosionsbeständigkeitsklasse KBK	1 - niedrige Korrosionsbeanspruchung
LABS-Konformität	VDMA24364-B1/B2-L
Lagertemperatur	-20 °C...40 °C
Lebensmitteltauglichkeit	siehe erweiterte Werkstoffinformation
Mediumstemperatur	-5 °C...50 °C
Relative Luftfeuchtigkeit	max. 90 % bei 40 °C
Umgebungstemperatur	-5 °C...60 °C
Max. Anziehdrehmoment Ventilbefestigung	0.65 Nm
Produktgewicht	77 g
Befestigungsart	mit Durchgangsbohrung
Werkstoff-Hinweis	RoHS konform
Werkstoff Dichtungen	NBR
Werkstoff Gehäuse	Aluminium-Druckguss