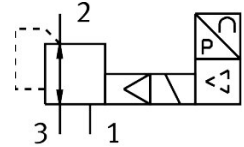


# Proportional-Druckregelventil VPPM-12L-L-1-N12-0L10H-V1P-S1C1

Teilenummer: 576681

**FESTO**



## Datenblatt

Merkmal	Wert
Nennweite Belüftung	12 mm
Nennweite Entlüftung	12 mm
Betätigungsart	elektrisch
Dichtprinzip	weich
Einbaulage	beliebig
Konstruktiver Aufbau	vorgesteuertes Membranregelventil
Kurzschlussfestigkeit	für alle elektrischen Anschlüsse
Sicherheitshinweis	Sicherheitsstellung VPPM: Bei Versorgungskabelbruch bleibt der Ausgangsdruck ungeregelt erhalten.
Verpolungsschutz	für alle elektrischen Anschlüsse
Rückstellart	mechanische Feder
Steuerart	vorgesteuert
Ventilfunktion	3-Wege-Proportional-Druckregelventil
Anzeigeart	hintergrundbeleuchtetes LCD
Druckregelbereich	0.01 MPa...1 MPa 0.1 bar...10 bar
Eingangsdruck 1	0 bar...11 bar 0 MPa...1.1 MPa
Max. Druckhysterese	0.05 bar
Normalnenndurchfluss (normalisiert nach DIN 1343)	7000 l/min
Betriebsspannungsbereich DC	21.6 V...26.4 V
Max. Stromaufnahme	500 mA
Einschaltdauer	100%
Max. elektrische Leistungsaufnahme	12 W
Restwelligkeit	10 %
Schaltausgang	PNP
Signalbereich Analoger Ausgang	0 - 10 V
Signalbereich Analoger Eingang	0 - 10 V
Betriebsmedium	Druckluft nach ISO 8573-1:2010 [7:4:4] Inerte Gase
Hinweis zum Betriebs-/Steuermedium	Geölter Betrieb nicht möglich
Zulassung	RCM Mark c UL us - Listed (OL)

<b>Merkmal</b>	<b>Wert</b>
KC-Zeichen	KC-EMV
CE-Zeichen (siehe Konformitätserklärung)	nach EU-EMV-Richtlinie nach EU-RoHS-Richtlinie
UKCA-Zeichen (siehe Konformitätserklärung)	nach UK Vorschriften für EMV nach UK RoHS Vorschriften
Zertifikat ausstellende Stelle	UL E322346
Korrosionsbeständigkeitsklasse KBK	2 - mäßige Korrosionsbeanspruchung
LABS-Konformität	VDMA24364-B1/B2-L
Mediumstemperatur	10 °C...50 °C
Schutzart	IP65
Umgebungstemperatur	0 °C...50 °C
Produktgewicht	2050 g
Linearität	1 %FS
Hysteresis	0.5 %FS
Reproduzierbarkeit	0.5 %FS
Gesamtgenauigkeit	1,25 %FS
Temperaturkoeffizient	0.04 %/K
Wiederholgenauigkeit FS	0.5 %
Elektrischer Anschluss	8-polig M12 Stecker
Befestigungsart	wahlweise: mit Durchgangsbohrung mit Zubehör
Pneumatischer Anschluss 1	1/2 NPT
Pneumatischer Anschluss 2	1/2 NPT
Pneumatischer Anschluss 3	1/2 NPT
Werkstoff-Hinweis	RoHS konform
Werkstoff Gehäuse	Aluminium-Knetlegierung eloxiert