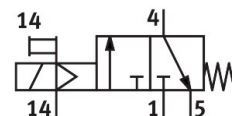
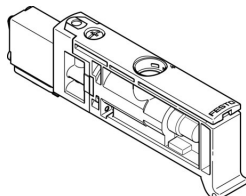


Magnetventil VUVB-ST12-M32C-MZH-QX-D-1T1

Teilenummer: 575998

FESTO



Datenblatt

Merkmal	Wert
Ventilfunktion	3/2 geschlossen monostabil
Betätigungsart	elektrisch
Ventilgröße	12 mm
Normalnennndurchfluss (normalisiert nach DIN 1343)	240 l/min...400 l/min
Pneumatischer Arbeitsanschluss	QS-4 QS-6
Betriebsdruck	0.2 MPa...0.8 MPa 2 bar...8 bar
Konstruktiver Aufbau	Sitzventil mit Rückstellfeder
Schutzart	IP65
Nennweite	4 mm
Abluftfunktion	nicht drosselbar
Dichtprinzip	weich
Einbaulage	beliebig
Handhilfsbetätigung	tastend
Steuerart	vorgesteuert
Steuerluftversorgung	extern
Strömungsrichtung	nicht reversibel
Hinweis zum Betriebsdruck	0 - 0,8 MPa bei externer Steuerluft 0 - 8 bar bei externer Steuerluft
Steuerdruck	0.2 MPa...0.8 MPa 2 bar...8 bar
Schaltzeit aus	14 ms
Schaltzeit ein	6 ms
Einschaltdauer	100%
Max. positiver Prüfpuls bei 0 Signal	800 µs
Max. negativer Prüfpuls bei 1 Signal	300 µs
Spulenkennwerte	24 V DC: 1,0 W
Zulässige Spannungsschwankungen	+/- 10 %
Betriebsmedium	Druckluft nach ISO 8573-1:2010 [7:4:4]
Hinweis zum Betriebs-/Steuermedium	Geölter Betrieb möglich (im weiteren Betrieb erforderlich)
Schwingfestigkeit	Transporteinsatzprüfung mit Schärfegrad 1 nach FN 942017-4 und EN 60068-2-6

Merkmal	Wert
Schockfestigkeit	Schockprüfung mit Schärfegrad 1 nach FN 942017-5 und EN 60068-2-27
Korrosionsbeständigkeitsklasse KBK	0 - keine Korrosionsbeanspruchung
LABS-Konformität	VDMA24364-B1/B2-L
Mediumtemperatur	-5 °C...60 °C
Schalldruckpegel	85 dB(A)
Umgebungstemperatur	-5 °C...60 °C
Produktgewicht	26.3 g
Elektrischer Anschluss	über Anschlussplatte
Befestigungsart	auf Anschlussplatte
Anschluss Steuerhilfsluft 14	Anschlussplatte
Pneumatischer Anschluss 1	Anschlussplatte
Pneumatischer Anschluss 3	Anschlussplatte
Pneumatischer Anschluss 5	Anschlussplatte
Werkstoff-Hinweis	RoHS konform
Werkstoff Dichtungen	NBR TPE-U(PU)
Werkstoff Gehäuse	PA-verstärkt
Werkstoff Kolbenschieber	Aluminium-Knetlegierung