

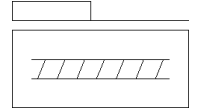
# Elektroschlitten EGSP-20- -

Teilenummer: 562754  
Auslaufprodukt

mit Kugelumlaufführung

Auslauftyp. Lieferbar bis 2018. Alternativprodukt siehe Support Portal.

FESTO



Beispielhafte Darstellung

## Datenblatt

Gesamtdatenblatt – Einzelwerte hängen von Ihrer Konfiguration ab.

Merkmal	Wert
Arbeitshub	25 ... 125 mm
Baugröße	20
Spindeldurchmesser	6 mm
Einbaulage	beliebig
Führung	Kugelumlaufführung
Konstruktiver Aufbau	Elektromechanische Linearachse mit Kugelgewindetrieb
Referenzierung	Referenzschalter
Spindel-Typ	Kugelgewindetrieb
Max. Beschleunigung	10 m/s <sup>2</sup>
Max. Geschwindigkeit	0,1 ... 0,6 m/s
Wiederholgenauigkeit	±0,003 - ±0,01 mm
Korrosionsbeständigkeitsklasse KBK	0 - keine Korrosionsbeanspruchung
Schutzart	IP10
Umgebungstemperatur	0 ... 40 °C
Dynamische Tragzahl Festlager	1.150 N
Dynamische Tragzahl Linearführung	4.770 N
Flächenmomente 2. Grades I <sub>y</sub>	6E+03 mm <sup>4</sup>
Flächenmomente 2. Grades I <sub>z</sub>	61,4E+03 mm <sup>4</sup>
Max. Vorschubkraft F <sub>x</sub>	69 ... 112 N
Statische Tragzahl Linearführung	8.030 N
Massenträgheitsmoment J <sub>H</sub> pro Meter Hub	0,01 kgcm <sup>2</sup>
Vorschubkonstante	1 ... 6 mm/U
Statische Tragzahl Festlager	735 N
Befestigungsart	mit Innengewinde und Passstift
Werkstoff Abschlussdeckel	Aluminium-Druckguss beschichtet
Werkstoff Profil	hochlegierter Stahl rostfrei
Werkstoffhinweis	LABS-haltige Stoffe enthalten RoHS konform
Werkstoff Antriebsdeckel	Aluminium-Druckguss beschichtet
Werkstoff Schlitten	Stahl
Werkstoff Spindelmutter	Stahl
Werkstoff Spindel	Stahl