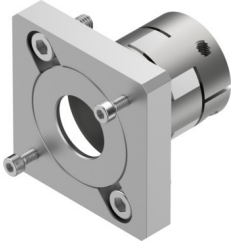


Axialbausatz EAMM-A-P8-38A-40A

Teilenummer: 562652

FESTO



Datenblatt

Merkmal	Wert
Nennlänge	9 mm
Einbaulage	beliebig
Max. Drehzahl	8000 1/min
LABS-Konformität	VDMA24364-B2-L
Lagertemperatur	-25 °C...60 °C
Relative Luftfeuchtigkeit	0 - 95 %
Schutzart	IP40
Umgebungstemperatur	-10 °C...60 °C
Massenträgheitsmoment	5.87 kgmm ²
Übertragbares Drehmoment	6.5 Nm
Produktgewicht	100 g
Schnittstellencode Aktuator	P8-38A
Schnittstellencode Motor In	40A
Schnittstellencode Kupplungsgehäuse	38A.2
Werkstoff-Hinweis	RoHS konform