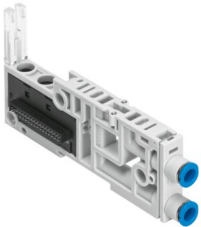


Anschlussplatte VMPAL-AP-10-QS6-2-T1

Teilenummer: 561012

FESTO



Datenblatt

Merkmal	Wert
Breite	10.7 mm
Länge	107.3 mm
Rastermaß	10.7 mm
Ventilgröße	10 mm
Druckzonentrennung	Kanal 1
Max. Anzahl Ventilplätze	1
Strömungsrichtung	reversibel
Ventilinselaufbau	Ventilgrößen mischbar
Maximale Anzahl Ventilsolen	2
Betriebsdruck	-0.09 MPa...1 MPa -0.9 bar...10 bar
Steuerdruck	0.3 MPa...0.8 MPa 3 bar...8 bar
Betriebsmedium	Druckluft nach ISO 8573-1:2010 [7:4:4]
Hinweis zum Betriebs-/Steuermedium	Geölter Betrieb möglich (im weiteren Betrieb erforderlich)
Korrosionsbeständigkeitsklasse KBK	3 - starke Korrosionsbeanspruchung
LABS-Konformität	VDMA24364-B1/B2-L
Umgebungstemperatur	-5 °C...50 °C
Produktgewicht	30 g
Pneumatischer Anschluss 2	für Schlauch Außen-Ø 6 mm
Pneumatischer Anschluss 4	für Schlauch Außen-Ø 6 mm
Werkstoff-Hinweis	RoHS konform
Werkstoff Anschlussplatte	PA-verstärkt